

Carestino

Manual de usuario

SIENA



CU009


Importante



**Lea este manual de usuario
antes de utilizar el producto.**

- > Mantenga el manual guardado para futuras consultas,**
el mismo contiene información importante.
- > Si no está seguro de algún punto de la guía,**
comuníquese con nuestra oficina en su país.

Índice

- 01  **Seguridad**
PAG 07
- 02  **Preguntas frecuentes**
PAG 08
- 03  **Partes incluidas**
PAG 09
- 04  **Armado**
PAG 10
- 05  **Dispositivo musical**
PAG 16
- 06  **Ajuste**
PAG 18
- 07  **Medidas**
PAG 19
- 08  **Cuidado**
PAG 20
- 09  **Garantía**
PAG 21

Gracias por elegirnos

Esperamos que lo disfrutes.

La practicuna colecho **SIENA** tiene la función de mantener siempre cerca a tu bebé a la hora de dormir. Favorece la lactancia, refuerza tu vínculo afectivo con el bebé y ayuda a que los desvelos tengan un menor impacto. Cuando los padres y el niño se despiertan mientras están juntos, vuelven a conciliar el sueño de forma mucho más fluida.

Puede utilizarse como cuna y también como corralito, creando un espacio de juego seguro al contar con dos niveles de fácil ajuste. Su plegado es sencillo y se logra en pocos movimientos. Incluye un práctico bolso de guardado para transportarla.

**Lo más lindo de tu bebé,
es verlo sonreír.**

SIENA

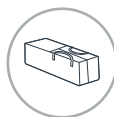
Diseño, practicidad y seguridad



Plegable



Cambiador



Bolso para
transportar



Soporta



Lea las siguientes indicaciones de seguridad:



El armado debe realizarlo un adulto.



Guardar las partes pequeñas no utilizadas y otros objetos fuera del alcance de los niños.



Deshágase de las partes no deseadas una vez que el producto ha sido completamente armado y se encuentre satisfecho.



En el modo cuna, siempre asegúrese que el lateral ajustable esté elevado y los cierres estén completamente cerrados



Nunca utilice bolsas de plástico o celofanes como cobertores de la cuna, ya que pueden provocar ahogamiento.



Se recomienda no dejar el niño desatendido y sin la debida supervisión.



Utilice únicamente piezas y accesorios aprobados por el proveedor.



El cambiador soporta hasta un máximo de 10 kg. La cuna soporta hasta 20 kg. No los utilice con un peso que sobrepase el establecido.



Mantenga la practicuna lejos del fuego o fuentes de calor.



Evitar exponer la practicuna al sol directo ya que las partes plásticas podrían deteriorarse.



Cuide a su niño. No permita que se suba a ninguna parte del producto sin la total supervisión. El peso inadecuado provoca el desequilibrio del mismo, pudiendo causar daños en el producto y/o el niño.



Antes de utilizar el modo colecho ajustado a la cama de un adulto, asegúrese de que el producto esté debidamente anclado y ubicado. La cuna debe asegurarse al colchón sin dejar espacios o vacíos entre los productos. Revise la altura de la cuna respecto al colchón de la cama del adulto con la que se está ajustando.



Mantenga los materiales de embalaje, como plásticos o envolturas, lejos del niño.



Revise regularmente todos los dispositivos de bloqueo para asegurar un correcto funcionamiento del producto. Asegúrese siempre que todos los sistemas de bloqueos estén enganchados antes de su uso.



Tenga mucho cuidado al instalar, plegar o desarmar la practicuna con el bebé cerca.



¿Cómo la convierto a corralito?

Debemos quitar la base acolchada, luego separar las varillas y removerlas. Una vez hecho esto abrimos el cierre y quitamos la tela nivel superior. Por último volvemos a colocar la base acolchada sobre el piso interno de la cuna. **Consultar pág. 11 y 12 para ver los diferentes niveles.**



Cuando la armo, los laterales no me quedan firmes, ¿a qué se debe?

Esto se debe a un error en el armado, para armarla correctamente no hay que empujar el centro hacia abajo como primer paso. Lo que se debe hacer previamente es trabar los 2 laterales cortos hasta que queden firmes. Una vez verificado que están firmes, el último paso es empujar el centro hacia abajo para extender completamente la cuna.



¿Cómo limpio las telas?

La tela con la que esta confeccionada es de rápido secado. Recomendamos realizar la limpieza con un paño húmedo, cepillo suave y jabón neutro.



¿Puede el bebé dormir sobre la base acolchada?

No, se recomienda que el descanso del bebé sea sobre un colchón firme con una densidad mínima de 20 kg. Lo más adecuado es que duerma boca arriba, ya que dormir boca abajo aumenta el riesgo de muerte súbita. Siempre consulte a su médico de confianza sobre el descanso de su bebé.



¿Pueden utilizarla dos niños/as a la vez?

Si, pueden hacerlo en modo corralito para crear un espacio de juego. Recuerda que el peso máximo que soportar la cuna es 20 kg.



¿Se puede asegurar la cuna al colchón?

Si, y debe hacerlo si utiliza la cuna en modo colecho cercano a la cama. Recuerde corroborar la altura de la cama de adulto. **Consulte pág. 13.**



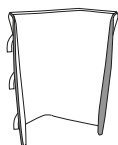
Compruebe que ha recibido todas las partes detalladas:

- | | |
|---|----------------------------------|
| A Bolso para guardar y transportar | F Cambiador |
| B Base acolchada plegable | G Red mosquitero |
| C Cuna/corralito plegable | H Bandeja organizador |
| D Tela nivel superior | I Ganchos de plástico |
| E 4 varillas de ensamble | J Dispositivo electrónico |

A



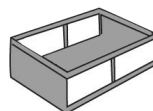
B



C



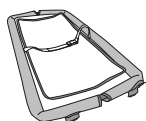
D



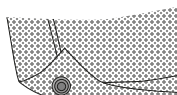
E



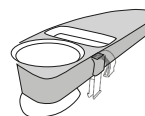
F



G



H



I



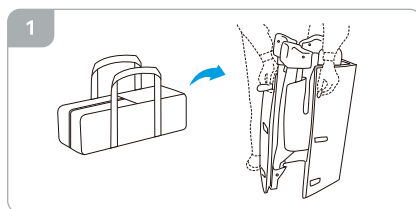
J



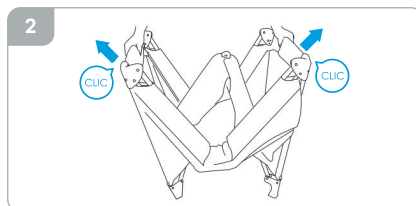


Armado

Paso 1: Abra el bolso para transportar y retire todas las partes. Coloque la cuna en posición vertical y desprenda las tres tiras de velcro para liberar la base acolchada que la envuelve (**fig.1**).

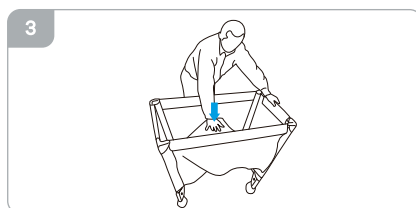


Paso 2: En posición vertical, levante los dos laterales cortos hasta escuchar un **CLIC** (**fig.2**).



Es IMPORTANTE que NO BAJE EL CENTRO hasta que los laterales estén completamente desplegados y bloqueados.

Paso 3: Finalmente, empuje hacia abajo el centro de la cuna para extenderla completamente (**fig.3**).



IMPORTANTE

No invierta los pasos anteriores o no será posible bloquear los cuatro laterales si el CENTRO se empuja antes



Nivel inferior

Este nivel es recomendado para bebés de 6 meses aproximadamente o cuando empieza a sentarse y/o pararse solo.

Paso 1: Coloque la base con el lado acolchado hacia arriba en el fondo de la cuna (**fig.1**).

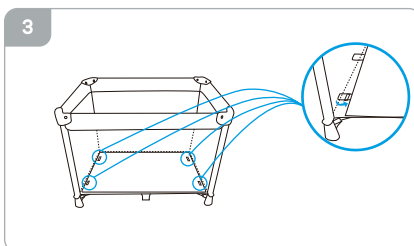
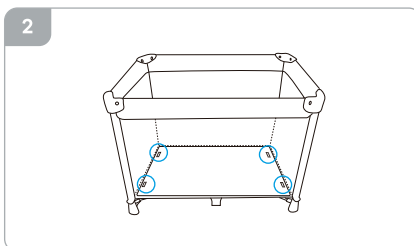
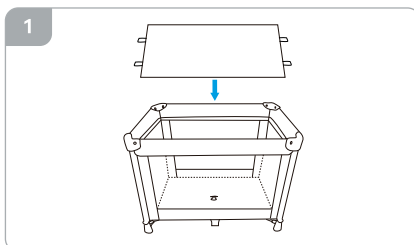
Paso 2: Inserte las cuatro cintas de velcro a través de las ranuras en la base de la cuna (**fig.2**).

Paso 3: Abroche las cintas al velcro de la cara exterior de la base de la cuna, asegurando así la base a la practicuna (**fig.3**).

Para desarmar el nivel inferior:

Paso 1: Desabroche el velcro de la cara exterior de la base de la cuna, liberando así las cintas de la base acolchada.

Paso 2: Retire la base acolchada.



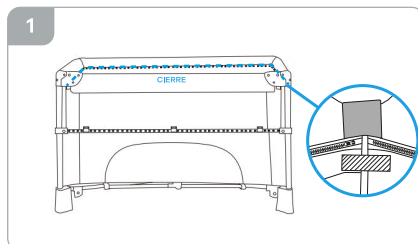
- Utilice el **NIVEL INFERIOR** solo si el bebé empieza a sentarse y/o pararse solo, de lo contrario, utilice el **NIVEL SUPERIOR** (pág. 12)
- Siempre coloque la base acolchada en el nivel que se desea utilizar.



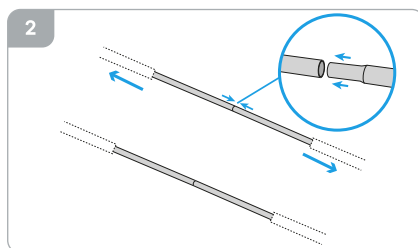
Nivel superior

Este nivel es recomendado solo para recién nacidos.

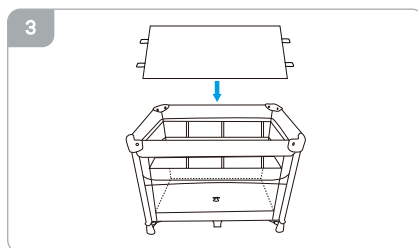
Paso 1: Enganche el cierre de la tela del segundo nivel en el cierre ubicado en la esquina debajo del velcro, y ciérrelo por los tres laterales (**fig.1**).



Paso 2: Inserte las 4 varillas en los bolsillos alargados. Asegúrese que las dos varillas con los lados más finos, queden mirando hacia el centro. Luego encastre las varillas entre sí (**fig.2**).



Paso 3: Por último, coloque la base con el lado acolchado hacia arriba (**fig.3**).



Para desarmar el nivel superior:

Paso 1: Quite la base acolchada.

Paso 2: Desencastre las 4 varillas.

Paso 3: Desenganche el cierre del nivel superior y quite la tela.



- Utilice el **NIVEL SUPERIOR** para recién nacidos. Para bebés de 6 meses o que ya empiecen a sentarse y/o pararse solo, utilice el **NIVEL INFERIOR** (pág. 11)
- Siempre coloque la base acolchada en el nivel que se desea utilizar.



Modo colecho



El lateral de la cuna se puede bajar o subir para utilizarla junto a la cama del adulto y compartir en modo colecho.

Utilice este modo solo en camas con alturas entre 72 y 75 cm.

Paso 1: Baje ambos cierre ubicados a los costados del lateral regulable (fig.1).

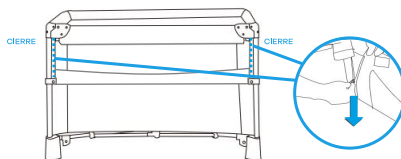
Paso 2: Presione el botón rojo de liberación de cada lado para poder bajar el lateral (fig.2).

Paso 3: Enganche los agarres de la tela para asegurar el soporte de tela a la estructura.

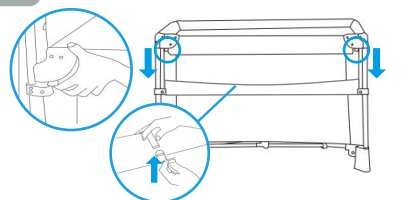


Retire los ganchos de agarre cuando eleve el lateral, para evitar dañar la tela.

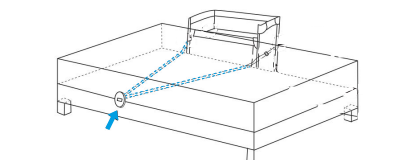
1



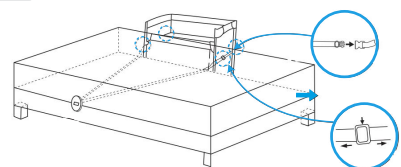
2



3



4



Conexión a la cama

Paso 4: Pase la placa del cinturón de fijación entre el colchón del adulto y gire la placa para que quede plana contra la base de la cama y el colchón (fig.3).

Paso 5: Conecte los extremos de los cinturones de fijación a las hebillas en cada extremo de la cuna y tire firmemente ajustando los deslizadores. Asegúrese de que el colecho esté bien pegado a la cama (fig.4).



Cambiador

Paso 1: Desabroche el cambiador y desenganche, a presión, los ganchos de plástico de los tubos del cambiador.

Paso 2: Encastre los tubos laterales hasta escuchar el CLIC. Luego abroche el velcro escondiendo la unión. Repita del otro lado (fig.1).

Paso 3: Coloque los ganchos de plástico mirando hacia abajo (fig.2).

Paso 4: Instale el cambiador en la practicuna encastrando, los 6 ganchos plásticos en la estructura de la cuna (fig.3).

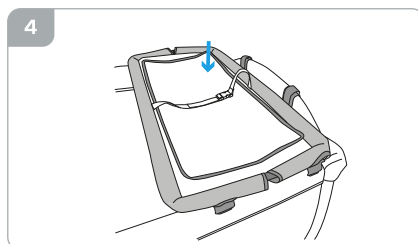
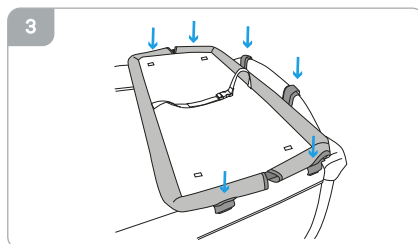
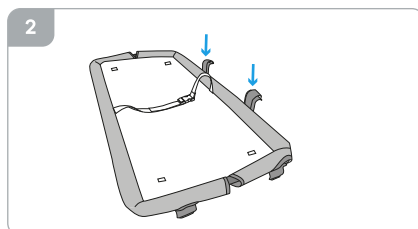
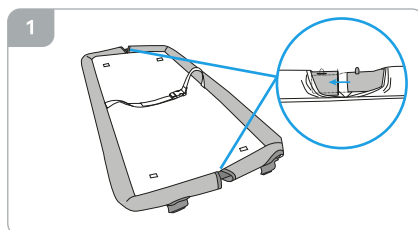
Paso 5: Apoye el pad blanco sobre el cambiador, enganchándolo con los velcros en sus 4 lados (fig.4).

Para remover el cambiador:

Paso 1: Haga presión hacia arriba, desencastrando los 6 ganchos plásticos.

Paso 2: Desabroche el velcro, visibilizando la unión entre los tubos laterales.

Paso 3: Desencastre los tubos, doble el cambiador y abróchelo.





Organizador

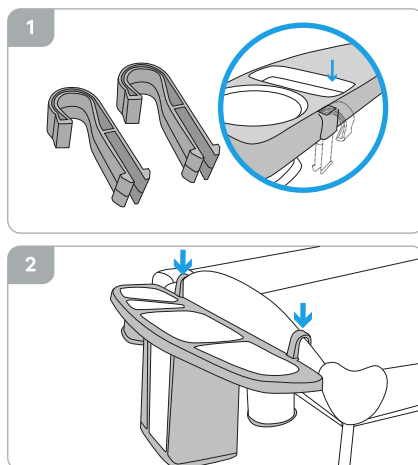
Paso 1: Coloque cada gancho de plástico, que encontrará en la bolsa del manual, en los orificios de la bandeja y haga presión hasta que encastran (**fig.1**).

Paso 2: Coloque el cambiador en el extremo contrario a la capota de la practicuna y encastre los ganchos plásticos a la estructura tubular de la cama (**fig.2**).

Para quitar el organizador:

Paso 1: Desencastre los ganchos plásticos de la estructura de la cuna.

Paso 2: Remueva los ganchos presionando ambas solapas de la base del gancho plástico, ubicadas debajo de la bandeja, y retírelo tirando hacia arriba.



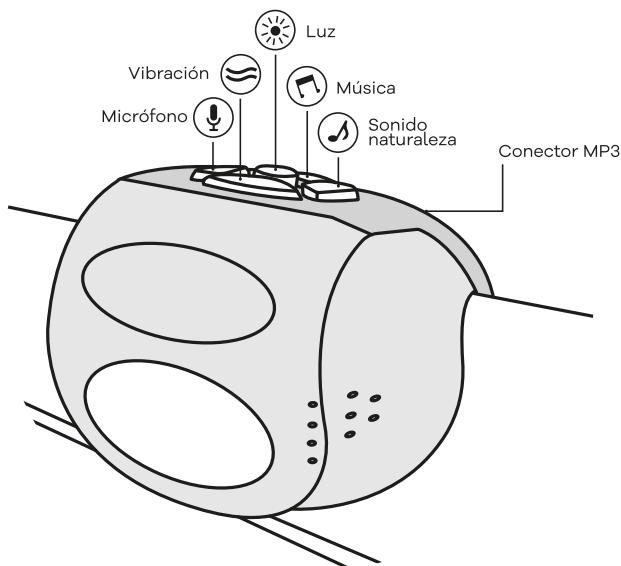
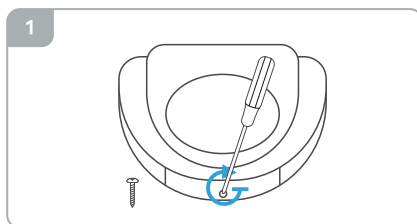
Coloque los ganchos de plástico mirando en el sentido contrario a la bandeja.



Dispositivo con música, luz y vibración

Paso 1: Desatornille la tapa de las pilas ubicada en el interior del dispositivo musical y coloque 3 pilas AA (no incluidas) (fig.1).

Paso 2: Encastre el dispositivo musical en la estructura tubular lateral de la cuna.



LUZ: Presione el botón de luz para encender o apagar la luz. Los colores irán cambiando paulatinamente.

SONIDO DE NATURALEZA: Posee 3 niveles de sonido. Presione 1 vez para encender. El 4to nivel lo apagará.

MÚSICA: Posee 3 niveles de sonido. Presione 1 vez para encender. El 4to nivel lo apagará.

VIBRACIÓN: Posee 3 niveles de vibración. Presione 1 vez para encender. El 4to nivel lo apagará.

MICRÓFONO: Desactive todas las funciones y active la función "Reconocimiento de voz". Cuando el bebé esté despierto o llorando, la música y la vibración se activarán de manera automática.

CONECTOR MP3: El dispositivo incluye opción de conectar su celular para reproducir música (se recomienda utilizar música suave).



IMPORTANTE

El dispositivo de la practicuna utiliza 3 pilas tamaño AA, las cuales no están incluidas en el producto.

Para colocarlas, desatornille la tapa posterior del dispositivo (ver página anterior)

Tenga en cuenta las siguientes recomendaciones para un uso seguro de las pilas:

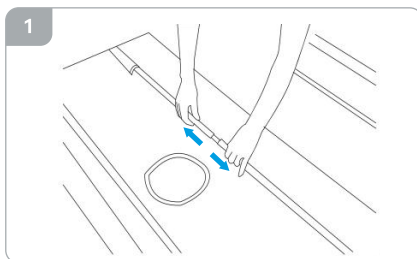
- Mantenga las pilas fuera del alcance de los niños.
- Sólo utilizar pilas AA.
- Controlar que las baterías estén colocadas con la polaridad correcta.
- Si nota algún cambio en las pilas o las ve gastadas, cámbielas.
- Puede utilizar pilas recargables, las cuales deben cargarse previamente. El dispositivo electrónico no posee función de carga de pilas.
- Colocar y utilizar las pilas bajo la supervisión de un adulto.
- Las pilas pueden tener pérdidas de ácido si se mezclan distintos tipos, si se colocan incorrectamente o si no se reemplazan al mismo tiempo.
- No deben mezclarse pilas nuevas y viejas, ni pilas alcalinas, estándar (carbono / zinc) y recargables (níquel / cadmio).
- Las pilas pueden tener pérdidas de ácido o explotar si se tiran al fuego o si se intentan recargar baterías no recargables.
- No recargue baterías de un tipo en cargadores destinados a otro tipo de pilas.
- Elimine inmediatamente baterías con pérdidas de ácido. Las mismas pueden causar quemaduras y otras lesiones.
- No deje puestas las pilas si el producto no se va a utilizar durante un mes o más. Las baterías pueden tener pérdidas y causar daño.
- Cambie las pilas cuando el producto deje de funcionar satisfactoriamente: disminuya o cambie el volumen de las melodías, de la vibración y/o de las luces.



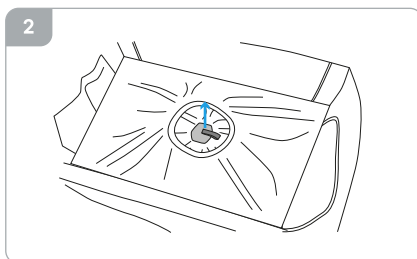
Plegado colecho

Paso 1: Quite los accesorios utilizados tales como el mosquitero, el cambiador y la bandeja organizadora.

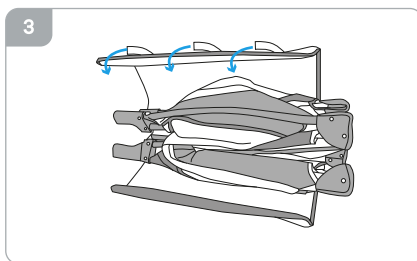
Paso 2: Retire la base acolchada y las varillas en el caso que estén instalados (fig.1).



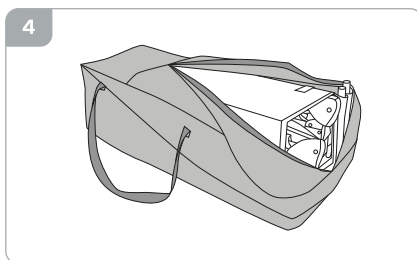
Paso 3: Tire del seguro -tirador-, ubicado en el fondo para levantar la base de la estructura. La cuna se puede plegar con el nivel superior instalado (fig.2).



Paso 4: Ubique las cuatro esquinas de la practicuna juntas y coloque el segundo nivel y los hierros dentro. Envuelva la cuna con la base acolchada y ajústela con las tiras de velcro (fig.3).



Paso 5: Coloque la practicuna, junto al cambiador plegado por encima, dentro del bolso con cierre junto a los demás accesorios incluidos (fig.4).





Especificaciones técnicas

Plegado: 76 x 27 x 28 cm

Peso: 10,8 kg

Cambiador: 35 x 70 cm

Tela: Oxford

Medida caja: 23 x 26 x 78,5 cm

Soporta: Hasta 20 kg



CUIDADOS

- Este producto requiere mantenimiento regular por parte del usuario para asegurar una vida útil y prolongada.
- Compruebe regularmente que las trabas, ganchos, elementos de conexión y costuras funcionen correctamente.
- Nunca fuerce los mecanismos de las piezas móviles. Si no está seguro de qué hacer, consulte las instrucciones.
- Mantenga la practicuna guardado en un lugar limpio y seco. Si está húmedo, seque las partes metálicas para evitar la oxidación.
- No exponga el producto de manera excesiva y prolongada a la luz solar y / o la lluvia.
- Deje que la tela de la practicuna se seque completamente antes de usarlo o almacenarlo.
- El producto debe ser examinado luego de un período prolongado de no uso.

MANTENIMIENTO

- Limpie las piezas de plástico y metal con un paño húmedo o un detergente ligero. No utilice limpiadores abrasivos a base de amoníaco, blanqueadores o tipo gasolina.
- Controle las etiquetas de designación textil en cada caso.

IMPORTANTE

Para mantener la cuna en buenas condiciones y prolongar su uso, recomendamos mantener una limpieza regular.

Limpiar las manchas con un paño húmedo.
Preferentemente lavar en seco de ser posible.



No utilizar cloro.



Lavar en seco, no utilizar productos que contenga tricloroetileno.



No secar en secadora.



No planchar.



No lavar en lavarropas.



Todos los productos Carestino poseen GARANTÍA DE 1 AÑO.

- › Cuenta con garantía ante fallas de producto, defectos de materiales o mano de obra.

No entrarán dentro de la garantía los daños ocasionados por:

- › El desgaste natural del producto (cremalleras, velcro, etc.).
- › Los productos que presenten problemas por el mal uso.
- › Daños resultantes por un almacenamiento inadecuado, como al aire libre o ambientes húmedos.
- › Defectos resultantes del uso incorrecto del producto, incluyendo cuidado inadecuado con las instrucciones del producto.
- › Defectos resultantes de reparación o alteración del producto (excepto si las mismas fueron realizadas por Carestino)
- › Ante cualquier duda sobre el uso adecuado del cochecito y/o del asiento de seguridad, comuníquese con nuestro canal de atención: **info@carestino.com**



Recordá que todos nuestros productos cuentan con repuestos totalmente originales y podés conseguirlos en nuestras tiendas o consultando a nuestros asesores.

Notas

Carestino