

Carestino

Manual de usuario

TOLEDO



CU202

Importante



**Lea este manual de usuario
antes de utilizar el producto.**

- > Mantenga el manual guardado para futuras consultas,**
el mismo contiene información importante.
- > Si no está seguro de algún punto de la guía,**
comuníquese con nuestra oficina en su país.

Índice

- 01  **Seguridad**
PAG 07
- 02  **Preguntas frecuentes**
PAG 08
- 03  **Partes incluidas**
PAG 09
- 04  **Armado**
PAG 10
- 05  **Medidas**
PAG 12
- 06  **Cuidado**
PAG 13
- 07  **Garantía**
PAG 14

Gracias por elegirnos

Esperamos que lo disfrutes.

La cuna evolutiva TOLEDO esta diseñada para acompañar el crecimiento de tu bebé desde sus primeros días. Con un diseño moderno y funcional, se transforma fácilmente en una cama infantil, adaptándose a cada etapa de su desarrollo. Fabricada con materiales resistentes y seguros, la cuna TOLEDO ofrece comodidad y protección en sus primeros años, y autonomía y estilo cuando crece.

**Lo más lindo de tu bebé,
es verlo sonreír.**

TOLEDO

Diseño, practicidad y seguridad



Tres
niveles

Estructura
de pino



Modo
cuna



Modo
cama



Soporta



Lea las siguientes indicaciones de seguridad:



El armado debe realizarlo un adulto.



Guardar las partes pequeñas no utilizadas y otros objetos fuera del alcance de los niños.



Deshágase de las partes no deseadas una vez que el producto ha sido completamente armado y se encuentre satisfecho.



Siempre asegúrese que cada parte esté bien ajustada y atornillada antes de utilizar cualquiera de los dos modos de cuna y cama.



Nunca utilice bolsas de plástico o celofanes como cobertores de la cuna, ya que pueden provocar ahogamiento.



Se recomienda no dejar el niño desatendido y sin la debida supervisión.



Utilice únicamente piezas y accesorios aprobados por el proveedor.



Mantenga la cuna lejos del fuego o fuentes de calor.



Cuide a su niño. No permita que se suba a ninguna parte del producto sin la total supervisión.



Mantenga los materiales de embalaje, como plásticos o envolturas, lejos del niño.



Revise regularmente todos los dispositivos de bloqueo para asegurar un correcto funcionamiento del producto. Asegúrese siempre que todos los sistemas de bloqueos estén enganchados antes de su uso.



Tenga mucho cuidado al armar o desarmar la cuna con el bebé cerca.



¿Que significa que es evolutiva?

La cuna se adapta de cuna a cama cuando el bebé va creciendo.



¿Desde qué edad puede usarse el modo cama?

A partir de los 2 a 3 años aproximadamente y soporta un peso de hasta 25 kg.



¿Es fácil de transformar la cuna en cama sin herramientas especiales?

Si, el producto trae una llave Allen que se utiliza para todo el armado y desarmado.



¿Cuál es la medida interna de la cuna?

La medida interna de la cuna es de 138 cm x 65,5 cm.



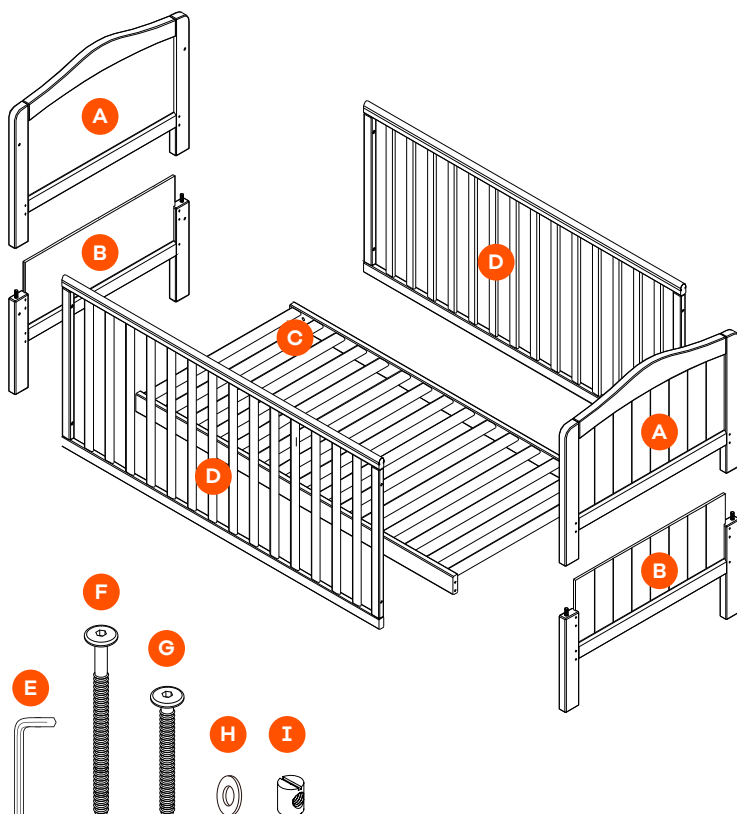
¿De que material es la cuna evolutiva?

De madera de pino y MDF.



Compruebe que ha recibido todas las partes detalladas:

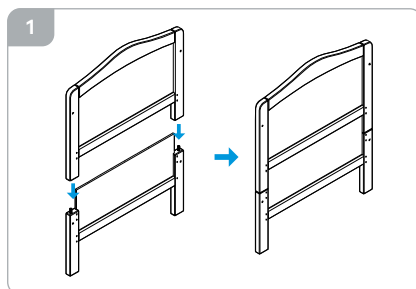
- | | |
|---------------------------|--------------------------------------|
| A Cabeceras (x2) | F Tornillo grande M6*90 (x8) |
| B Patas (x2) | G Tornillo mediano M6*50 (x8) |
| C Base cama | H Arandelas (x16) |
| D Baranda (x2) | I Tuerca tornillo (x8) |
| E Llave Allen (M4) | |



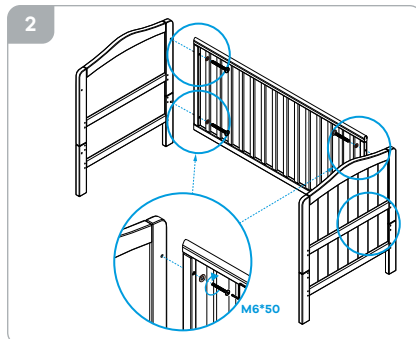


Cuna: Armado

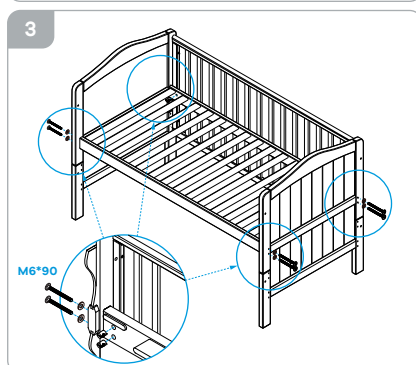
Paso 1: Unir las patas inferiores al respaldo para formar una sola cabecera (fig.1).



Paso 2: Ensamblar la baranda trasera con la cabecera y el respaldo utilizando 4 tornillos medianos (M6*50) y 4 arandelas (fig.2).



Paso 3: Coloque la base de la cuna en el medio, atornillandola a los respaldos con los 8 tornillos grandes (M6*90) y 8 arandelas. Utilice 8 tuercas por debajo de la base en cada lado (fig.3).



Paso 4: La base de la cuna se puede instalar en 3 alturas (fig.4).



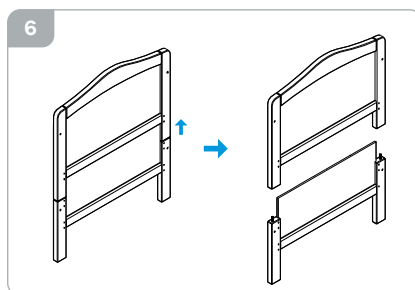


Paso 5: Ensamblar la baranda del frente con los 4 tornillos medianos (M6*50) y 4 arandelas (**fig.5**).

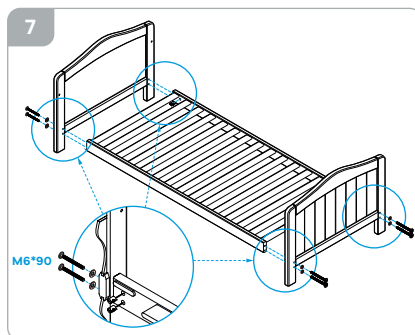


Cama: Armado

Paso 1: Para cambiar la función de cuna a cama infantil se deben separar la madera de los respaldos de sus respectivas partes superiores, como se ve en la imagen (**fig.6**).



Paso 2: Atornille la base a los extremos de la cabecera y del respaldo de la cama con los 8 tornillos grandes (M6*90) y 8 arandelas. Utilice 8 tuercas por debajo de la base de la cama en cada lado (**fig.7**).



Este nivel es recomendado para niños de 2 o 3 años aproximadamente, que puedan dormir solos y en su lugar.



Especificaciones técnicas

Medida Interna: 138 cm x 65,5 cm

Cama: 140 x 70 cm

Peso: 20 kg

Soporta: 25 kg



CUIDADOS

- Este producto requiere mantenimiento regular por parte del usuario para asegurar una vida útil y prolongada.
- Compruebe regularmente que las trabas, ganchos, elementos de conexión funcionen correctamente.
- Nunca fuerce los mecanismos de las piezas móviles. Si no está seguro de qué hacer, consulte las instrucciones.
- Mantenga la cuna guardada en un lugar limpio y seco. Si está húmedo, seque las partes metálicas para evitar la oxidación.
- No exponga el producto de manera excesiva y prolongada a la luz solar y / o la lluvia.
- El producto debe ser examinado luego de un período prolongado de no uso.

MANTENIMIENTO

- Limpie el producto con un paño húmedo o un detergente ligero. No utilice limpiadores abrasivos a base de amoníaco, blanqueadores o tipo gasolina.

IMPORTANTE

Para mantener la cuna en buenas condiciones y prolongar su uso, recomendamos mantener una limpieza regular.

Limpiar las manchas con un paño húmedo.



Todos los productos Carestino poseen **GARANTÍA DE 1 AÑO.**

- › Cuenta con garantía ante fallas de producto, defectos de materiales o mano de obra.

No entrarán dentro de la garantía los daños ocasionados por:

- › El desgaste natural del producto (cremalleras, velcro, etc.).
- › Los productos que presenten problemas por el mal uso.
- › Daños resultantes por un almacenamiento inadecuado, como al aire libre o ambientes húmedos.
- › Defectos resultantes del uso incorrecto del producto, incluyendo cuidado inadecuado con las instrucciones del producto.
- › Defectos resultantes de reparación o alteración del producto (excepto si las mismas fueron realizadas por Carestino)
- › Ante cualquier duda sobre el uso adecuado del producto visite nuestra web para más información.



Recordá que todos nuestros productos cuentan con repuestos totalmente originales y podés conseguirlos en nuestras tiendas o consultando a nuestros asesores.

Carestino