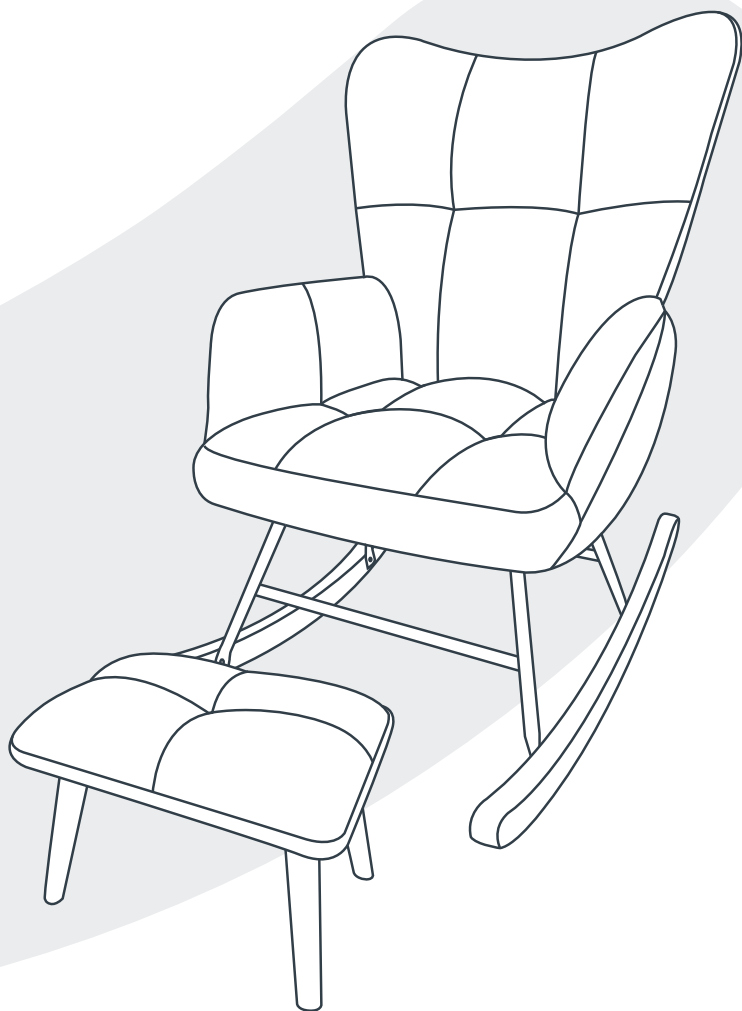


# Carestino

Manual de usuario

SILLÓN MECEDOR

# ALBA



HB001



# Importante

---



**Lea este manual de usuario  
antes de utilizar el producto.**

---

- **Mantenga el manual guardado para futuras consultas,**  
el mismo contiene información importante.
- **Si no está seguro de algún punto de la guía,**  
comuníquese con nuestra oficina en su país.

# Gracias por elegirnos

**Esperamos que lo disfrutes.**

El Sillón Mecedor **Alba** es la combinación perfecta de comodidad y funcionalidad para momentos especiales de lactancia. Diseñado con un suave balanceo que ayuda a relajar tanto a la madre como al bebé, su estructura ergonómica brinda comodidad acogedora y placentera. Ideal para crear un ambiente de calma y conexión, el Sillón Mecedor Alba es el aliado perfecto en la rutina de amamantar.

**Lo más lindo de tu bebé,  
es verlo sonreír.**

# Índice

- 01  **Seguridad**  
PAG 06
- 02  **Preguntas frecuentes**  
PAG 07
- 03  **Partes incluidas**  
PAG 08
- 04  **Armado**  
PAG 09
- 05  **Medidas**  
PAG 10
- 06  **Cuidado**  
PAG 11
- 07  **Garantía**  
PAG 12



## Lea las siguientes indicaciones de seguridad:



Guardar las partes pequeñas no utilizadas y otros objetos fuera del alcance de los niños.



No coloque ningún accesorio que no venga incluido en el sillón.



Deshágase de los materiales de embalaje o partes no deseadas una vez que el producto ha sido completamente armado y se encuentre satisfecho con el mismo.



No coloque el sillón sobre superficies inestables o inclinadas.



Sólo se deben utilizar piezas y accesorios suministrados por el distribuidor.



El producto soporta hasta un peso de 136 kg.



Deje de utilizar el sillón mecedor si se daña o se rompe.



Una vez que el sillón se encuentre armado, asegúrese que todas las piezas estén seguras y revíselas periódicamente. Evite su uso si encuentra alguna anomalía.



Para evitar daños, mantenga al niño alejado cuando arme y desarme el producto.



### ¿Hasta que peso se puede utilizar?

El sillón mecedor soporta un peso de hasta 136 kg.



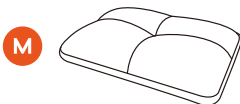
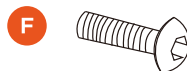
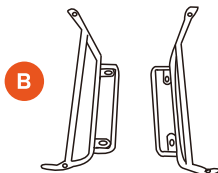
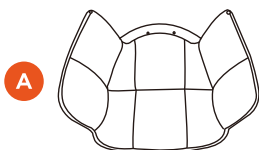
### ¿El tapizado es desmontable para lavar?

No se puede desmontar, limpie la tela con un paño húmedo y sin utilizar productos abrasivos.



## Compruebe que ha recibido todas las partes detalladas

- |                          |                                |                          |
|--------------------------|--------------------------------|--------------------------|
| <b>A</b> Asiento         | <b>F</b> Tornillo 25mm x4      | <b>M</b> Apoyapiés       |
| <b>B</b> Pies soporte x2 | <b>G</b> Tornillo 16mm x20     | <b>N</b> Pies soporte x4 |
| <b>C</b> Mecedoras x2    | <b>J</b> Tornillo 45mm x2      |                          |
| <b>D</b> Respaldo        | <b>K</b> Arandela seguridad x2 |                          |
| <b>E</b> Llave L         | <b>L</b> Arandela plana x2     |                          |



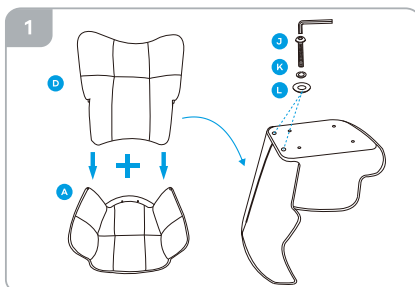
Para un mejor armado del sillón mecedor, todas las piezas están etiquetadas e identificadas con su correspondiente letra.



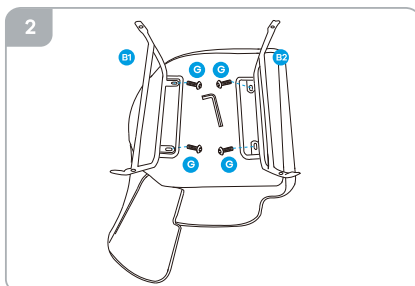


## ESTRUCTURA

**Paso 1:** Junte el asiento(A) con el respaldo(D) y atornille los tornillos de 45mm(J) en la parte baja del asiento para unirlos. Utilice una arandela plana(L), una de seguridad(K) y luego el tornillo (fig.1).

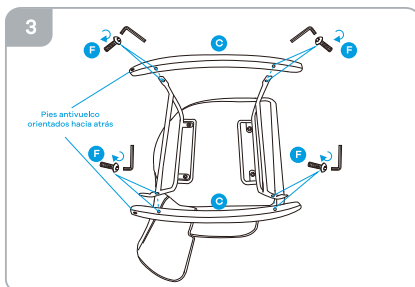


**Paso 2:** Luego de unir el respaldo con el asiento, atornille los pies soporte (B1/B2), utilizando los tornillos de 16mm(G) (fig.2).

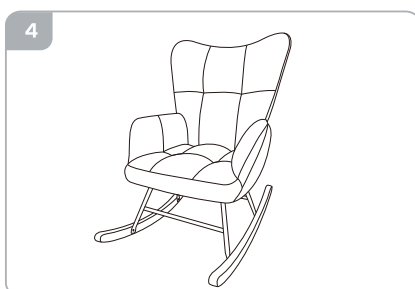


**Paso 3:** Una vez instalado los pies soporte, atornille los mecedores(C) utilizando los tornillos de 25mm(F)

**Importante, coloque las patas con el antivuelco orientado hacia atrás (fig.3).**



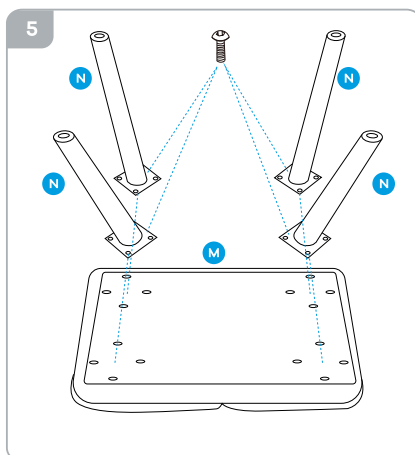
**Paso 4:** Antes de utilizarlo, compruebe que las partes hayan quedado ajustadas y firmes en su lugar para evitar accidentes (fig.4).



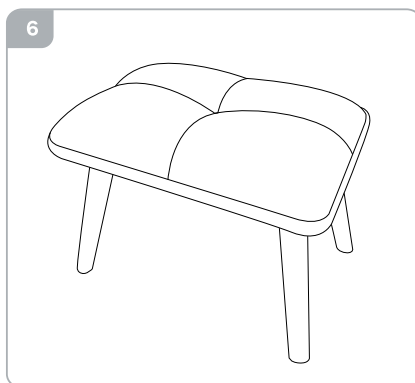


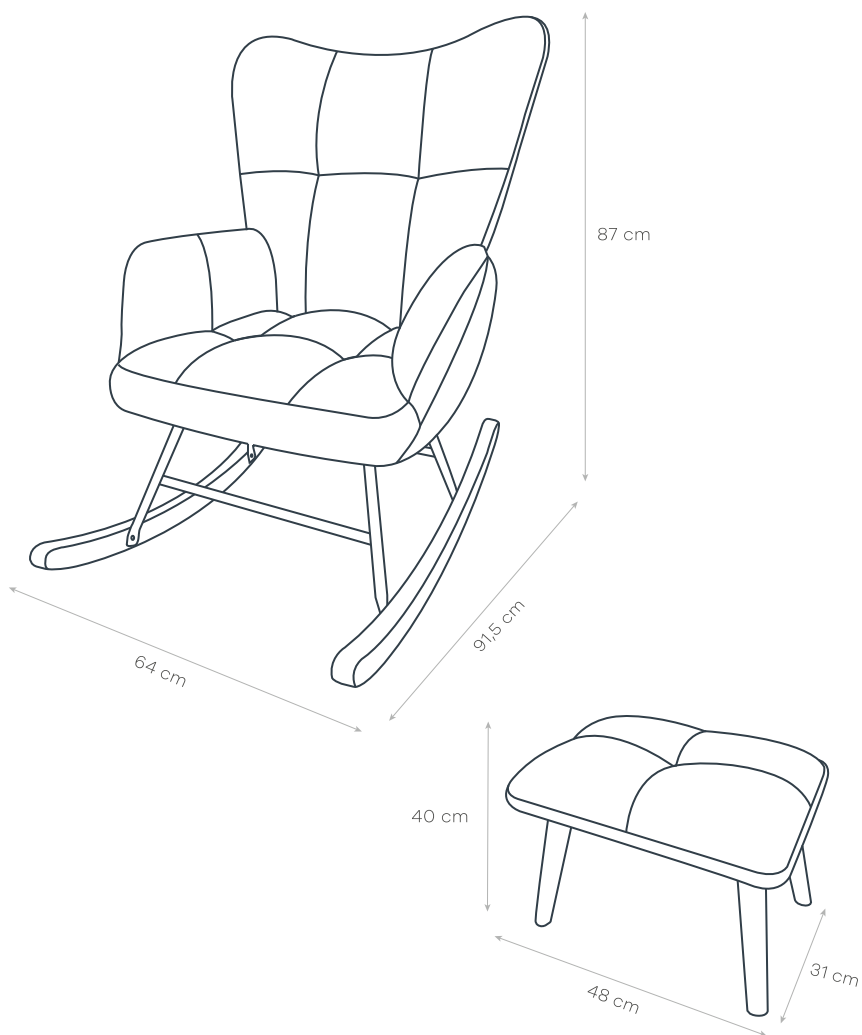
## APOYAPIÉS

**Paso 1:** Atornille los pies soporte (N) en el asiento del apoyapiés (M), utilizando 16 tornillos de 16mm (G) en cada uno de los orificios de la base (fig.5).



**Paso 2:** Asegúrese que hayan quedado firmes en su lugar antes de su uso (fig.6).





## Especificaciones técnicas

**Peso:** 15,5 kg

**Medida caja:** 80 x 51 x 53 cm

**Soporta:** Hasta 136 kg



## CUIDADOS

- Compruebe regularmente que las cerraduras, elementos de conexión, sistemas de correas y costuras funcionen correctamente.
- Nunca fuerce los mecanismos de las piezas móviles.  
Si no está seguro de que hacer, consulte las instrucciones.
- Mantenga el producto en un lugar seco. Si está húmedo, seque las partes metálicas para evitar la oxidación.
- No exponga el producto de manera excesiva y prolongada a la luz solar y/o la lluvia.
- El asiento debe ser examinado luego de un período prolongado de no uso.

## MANTENIMIENTO

- Limpie las piezas de plástico y metal con un paño húmedo o un detergente ligero. No utilice limpiadores abrasivos a base de amoníaco, blanqueadores o tipo gasolina.
- Deje que el producto se seque completamente antes de usarlo o almacenarlo. Siga las instrucciones de lavado de tapicería como se muestra en las etiquetas.

## IMPORTANTE

**Para mantener el sillón n buenas condiciones y prolongar su uso, recomendamos mantener una limpieza regular.**

Limpiar las manchas con un paño húmedo. Preferentemente lavar en seco de ser posible.



No utilizar cloro.



Lavar en seco, no utilizar productos que contenga tricloroetileno.



No secar en secadora.



No planchar.



## Todos los productos Carestino poseen GARANTÍA DE 1 AÑO.

- › Cuenta con garantía ante fallas de producto, defectos de materiales o mano de obra.

### **No entrarán dentro de la garantía los daños ocasionados por:**

- › El desgaste natural del producto (cremalleras, velcro, etc.).
- › Los productos que presenten problemas por el mal uso.
- › Daños resultantes por un almacenamiento inadecuado, como al aire libre o ambientes húmedos.
- › Defectos resultantes del uso incorrecto del producto, incluyendo cuidado inadecuado con las instrucciones del producto.
- › Defectos resultantes de reparación o alteración del producto (excepto si las mismas fueron realizadas por Carestino)
- › Ante cualquier duda sobre el uso adecuado del producto visite nuestra web para más información.



**Recordá que todos nuestros productos cuentan con repuestos totalmente originales** y podés conseguirlos en nuestras tiendas o consultando a nuestros asesores.





**Carestino**