

Carestino

Manual de usuario

NEO



SL004

Gracias por elegirnos

Esperamos que lo disfrutes

La silla de comer **NEO** tiene un estilo de diseño moderno escandinavo único en el mercado. Cuenta con doble bandeja desmontable fácil de extraer y patas de madera resistentes, que se regulan en dos alturas permitiendo utilizarla tanto como silla alta y baja.

Lo más lindo de tu bebé,
es verlo sonreír.

NEO

Diseño y estilo



Doble altura



Bandeja extraíble



Soporta

Índice

- 01  **Seguridad**
PAG 07
- 02  **Preguntas frecuentes**
PAG 08
- 03  **Partes incluidas**
PAG 09
- 04  **Armado y ajuste**
PAG 10
- 05  **Ajuste**
PAG 11
- 06  **Medidas**
PAG 13
- 07  **Cuidado**
PAG 14
- 08  **Garantía**
PAG 15

Importante



Lea este manual de usuario antes de utilizar el producto.

- **Mantenga el manual guardado para futuras consultas,** el mismo contiene información importante.
- **Si no está seguro de algún punto de la guía,** comuníquese con nuestra oficina en su país.



Lea las siguientes indicaciones de seguridad:



El armado debe realizarlo un adulto.



La limpieza y mantenimiento regular es necesario.



Siempre utilice el cinturón de seguridad mientras el niño se encuentra en la silla de comer.



Nunca deje al niño desatendido en el producto.



No utilice accesorios adicionales, como almohadas u otros elementos en el asiento, al menos que el fabricante lo recomiende.



Guarde las partes pequeñas no utilizadas y otros objetos fuera del alcance de los niños.



Deshágase de las partes no deseadas una vez que el producto haya sido completamente armado y se encuentre satisfecho.



Solo se deben utilizar piezas y accesorios suministradas por el distribuidor.



Mantenga la silla de comer lejos del fuego o fuentes de calor.



La silla de comer soporta hasta 18 kg.



Coloque siempre la silla de comer en una superficie horizontal y estable. Nunca la coloque cerca de escalones o escaleras. Evite accidentes utilizando la silla en espacios abiertos.



Asegúrese que todas las partes estén bloqueadas antes de utilizar la silla de comer. En caso de encontrarse averiado, no utilice el producto.



Mantenga los materiales de embalaje, como plásticos o envolturas, lejos del niño.



Revise regularmente todos los dispositivos de bloqueo para asegurar un correcto funcionamiento del producto.



Asegúrese siempre que todos los sistemas de bloqueos estén enclavados antes de su uso.



No ponga al niño sobre la bandeja y evite que los niños se paren en el asiento o reposapiés, tampoco que se suban y bajen de la silla solos.



No mueva la silla de comer con el niño sentado en ella.



Para evitar daños, mantenga al niño lejos cuando arme, pliegue o desarme el producto.



La bandeja no está diseñada para mantener al niño en la silla, siempre utilice el cinturón de seguridad. Verifique que el niño tenga el arnés correctamente colocado y ajustado en todo momento.



Se recomienda que solamente niños capaz de sentarse en posición vertical sin ayuda usen la silla alta en la posición vertical. Consulte con su médico antes de comenzar su uso.



¿Cómo limpio la silla?

El asiento y respaldo pueden limpiarse de manera sencilla con un paño húmedo, al igual que las partes plásticas. Recomendamos siempre hacerlo a mano y con jabón neutro. Una vez hecho, secar cada una de las partes.



¿La bandeja tiene posiciones de acercamiento?

La bandeja cuenta con 3 posiciones de acercamiento y se puede ajustar o retirar con una sola mano para su lavado.



¿Cuántas posiciones de altura y respaldo tiene?

Cuenta con una única posición de respaldo y 2 posiciones de altura para utilizarla como silla alta o silla baja.



¿Por cuánto tiempo puede utilizar la silla el bebé?

La silla de comer Neo soporta un peso de hasta 18 kg. Este producto puede ser utilizado hasta los 2 o 3 años de edad aproximadamente o hasta que el niño deje de sentirse cómodo en ella.



¿Como ajusto el cinturón de seguridad?

El cinturón de seguridad cuenta con 5 puntos de anclaje, este tipo de cinturones sujeta al bebé desde los hombros y la cintura. El cinturón se puede regular y adaptarlo al crecimiento del bebé.



Compruebe que ha recibido todas las partes detalladas:

Silla de comer:

- A** Asiento + cinturón.
- B** Patas inferiores x 4.
- C** Patas superiores x 2
- D** Patas superiores x 2 (perforadas).
- E** Reposapiés + perno x 2.
- F** Bandeja inferior + superior.



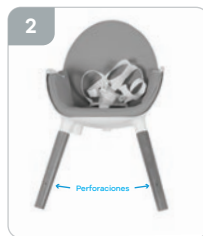


Armado silla alta

Paso 1: Coloque las **patas superiores con perforaciones (D)**, marcadas como A y B en los orificios delanteros del **asiento (A)** y ajústelas girando en sentido reloj (fig.1).



Paso 2: Verifique que las patas hayan quedado con las perforaciones mirando hacia adelante. No las fuerce demasiado al ajustarlas (fig.2).



Paso 3: Ubique las perforaciones laterales y alinee el **reposapiés (E)** sobre los orificios (fig.3).



Paso 4: Atornille el reposapiés utilizando los pernos incluidos. Utilice un destornillador de cabeza phillips (no incluido). No ajuste demasiados los tornillos (fig.4).



Paso 5: Coloque las **patas superiores (C)** restantes en los orificios de la base del asiento. Ajústelo girando en sentido horario hasta que queden firmes (fig.5).



Paso 6: Compruebe que las cuatro patas hayan quedado bien ajustadas (fig.6).



Paso 7: Ajuste las cuatro **patas inferiores (B)**. Asegúrese de instalar la pata A superior con la pata A inferior. Repita con las patas B, C y D (fig.7).



Paso 8: Gire los pies antideslizantes de cada pata. Asegúrese que estén ubicados al ras del piso y que la silla quede con el apoyo firme (fig.8).



ADVERTENCIA



- Las patas más cortas (señaladas como C y D) van atrás y las largas (A y B) van adelante. Asegúrese que las letras de las patas inferiores coincidan con las letras de las patas inferiores.
- Siempre asegúrese que las patas hayan quedado bien ajustadas antes de colocar al niño.
- Al mover la silla, debe levantarla y no arrastrarla para evitar accidentes.



Bandeja extraíble

Paso 1: Tire hacia afuera las palancas que se encuentran debajo de la **bandeja (F)** en los laterales (**fig.9**).

Paso 2: Siga presionando las palancas y deslice la bandeja por los apoyabrazos hasta la distancia querida.

Paso 3: Suelte las palancas y asegurese que la bandeja haya quedado de ambos lados en el mismo nivel.

Paso 4: Para quitar la bandeja, tire para adelante la parte delantera de la bandeja que posee el logo Carestino y deslice la bandeja hasta extraerla

Paso 5: Para extraer la bandeja superior, agarre la bandeja por los encastramientos laterales y tire de la bandeja extraíble hacia arriba con fuerza (**fig.10**)



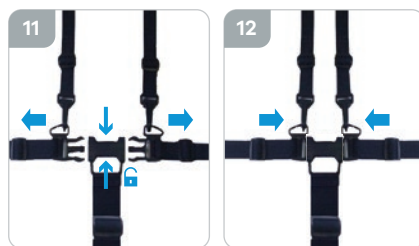
ADVERTENCIA

- La bandeja tiene 3 posiciones.
- Siempre asegúrese que haya encastrado correctamente la bandeja en ambos lados y al mismo nivel.

Cinturón de seguridad

Paso 1: Para liberar el cinturón, presione los laterales del conector central y separe las correas laterales (**fig.11**)

Paso 2: Para abrochar el cinturón, junte ambas correas en la hebilla central hasta escuchar un CLIC. Asegurese que esté bien enganchado (**fig.12**)



ADVERTENCIA

Asegurese siempre que el cinturón de seguridad está correctamente ajustado. Siempre utilice el cinturón de seguridad.



Armado silla baja

Paso 1: Para ajustar la silla de comer a su modo silla baja, desenrosque las cuatro patas inferiores que poseen pies (fig.1).



Paso 2: Luego desatornille el resposapiés de las patas para poder quitar las restantes (fig.2).

Paso 3: Instale las patas inferiores con pies en los orificios de la base, girándolo en sentido de reloj (fig.3).



Paso 4: Gire los pies de cada pata. Asegúrese que los pies estén ubicados al ras del piso y que la silla quede con el apoyo firme (fig.4).

Paso 5: Finalmente, retire la bandeja para dejar la silla baja lista para su uso (fig.5).



¿Tenés dudas?

Escanea el código QR y mirá el video de instalación.





Especificaciones técnicas

Asiento: 23-24 x 22,5 cm

Respaldo: 23 x 36 cm

Bandeja: 40 x 24 cm

Bandeja extraíble: 36 x 20 cm

Apoyapies: 24 x 19 cm

Material patas: Madera de haya

Soporta: Hasta 18 kg

Peso: 4,4 kg



CUIDADOS

- Esta silla de comer requiere mantenimiento regular por parte del usuario para asegurar una vida útil y prolongada.
- Compruebe regularmente que los elementos de conexión, sistemas de correas y cinturón de seguridad funcionen correctamente.
- Nunca fuerce los mecanismos de las piezas móviles.
Si no está seguro de qué hacer, consulte las instrucciones.
- No esponga el producto de manera excesiva y prolongada a la luz solar y / o la lluvia.
- Mantenga el producto guardado en un lugar limpio y seco.
- El producto debe ser examinado luego de un período prolongado de no uso.
- Suspenda su uso si nota que a la silla le falta alguna parte, si se encuentra dañada, o rota.
- Evite accidentes utilizando la silla en espacios abiertos.
- No use esta silla de comer para más de un niño a la vez, ni deje a otros niños jugar cerca de la silla de comer sin supervisión.

MANTENIMIENTO

- Limpie las piezas de plástico y metal con un paño húmedo o un detergente ligero. No utilice limpiadores abrasivos a base de amoníaco, blanqueadores o tipo gasolina.
- Controle las etiquetas de designación textil en cada caso.

IMPORTANTE

Para mantener la silla de comer en buenas condiciones y prolongar su uso, recomendamos mantener una limpieza regular.

Limpie las manchas con un paño húmedo.
Preferentemente lavar en seco de ser posible.



No utilizar cloro.



Lavar en seco, no utilizar productos que contenga tricloroetileno.



No secar en secadora.



No planchar.



No lavar en lavarropas.



Todos los productos Carestino poseen GARANTÍA DE 1 AÑO.

- › Cuenta con garantía ante fallas de producto, defectos de materiales o mano de obra.

No entrarán dentro de la garantía los daños ocasionados por:

- › El desgaste natural del producto (cremalleras, velcro, etc.).
- › Los productos que presenten problemas por el mal uso.
- › Daños resultantes por un almacenamiento inadecuado, como al aire libre o ambientes húmedos.
- › Defectos resultantes del uso incorrecto del producto, incluyendo cuidado inadecuado con las instrucciones del producto.
- › Defectos resultantes de reparación o alteración del producto (excepto si las mismas fueron realizadas por Carestino)
- › Ante cualquier duda sobre el uso adecuado del producto, comuníquese con nuestro canal de atención: ventas@carestino.com



Recordá que todos nuestros productos cuentan con repuestos totalmente originales y podés conseguirlos en nuestras tiendas o consultando a nuestros asesores.

Carestino