

# Carestino

Manual de usuario

## MOSCÚ



BT006

# Gracias por elegirnos

**y confiar en nosotros.**

La butaca **MOSCÚ** proporciona un excelente confort gracias a sus reductores acolchados y cabezal regulable en diferentes alturas. Además, posee sistema de anclaje ISOFIX que brinda mayor seguridad y permite realizar una correcta instalación del SRI en el auto. La butaca es apta desde los 9 kg hasta los 36 kg y abarca 3 grupos de SRI (grupo 1, 2 y 3) que nos permitirá utilizarla como booster con respaldo y booster (solo a medida que el niño desarrolle su peso y altura).

**La seguridad de todas nuestras butacas fueron probadas y están certificadas de acuerdo a los requisitos de la Norma Europea de Equipos de Seguridad para Niños (ECER44/04).**

Evite realizar cualquier cambio en la butaca, ya que comprometería la eficiencia y seguridad de la misma. Para asegurar su óptimo funcionamiento, por favor tómese el tiempo de leer éste manual y siga las instrucciones atentamente. Ante cualquier duda sobre el uso adecuado de la butaca de seguridad, comuníquese con nuestro canal de atención: **ventas@carestino.com**

**Lo más lindo de tu bebé,  
es verlo sonreír.**

# MOSCÚ

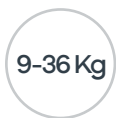
Viajes más seguros



Instalación  
a marcha



Sistemas  
de fijación



Soporta  
hasta



# Índice

- 01  **Seguridad**  
PAG 07
- 02  **Preguntas frecuentes**  
PAG 08
- 03  **Homologación**  
PAG 09
- 04  **Ajustes**  
PAG 10
- 05  **Instalación en automóvil**  
PAG 13
- 06  **Medidas**  
PAG 19
- 07  **Cuidado**  
PAG 20
- 08  **Garantía**  
PAG 21

# Importante

---



Lea este manual de usuario antes de utilizar el producto.

---

- **Mantenga el manual guardado para futuras consultas,** el mismo contiene información importante.
- **Si no está seguro de algún punto de la guía,** comuníquese con nuestra oficina en su país.



## Lea las siguientes indicaciones de seguridad:



La butaca para autos es un producto de seguridad y sólo es seguro cuando se lo instale y utilice de manera acorde a las especificaciones del manual de usuario.



Nunca deje al niño en la butaca sin la debida supervisión de un adulto.



Instale la butaca sólo en asientos traseros y orientados hacia adelante (marcha del automóvil) equipados con sistemas de anclaje ISOFIX y cinturón de seguridad de 3 puntos.



La butaca está homologada bajo normas de seguridad europeas (ECE R44 / 04) y es adecuado para grupos 1, 2 y 3 (9 a 36 kg)



Después de un accidente, el asiento puede volverse inseguro debido a los daños que pueden haberse ocasionado y tal vez no se noten inmediatamente. Por favor, reemplace la butaca o suspenda su uso.



Evite utilizar butacas de seguridad de segunda mano. La seguridad de su bebé es importante.



Siempre utilice el cinturón de seguridad mientras el niño se encuentra en la butaca.



Las almohadillas de los cinturones son importantes para garantizar la seguridad del niño. Utilícelo en todo momento.



Las partes móviles de la butaca NO deben ser lubricadas de ninguna manera.



No utilice accesorios adicionales, como almohadas u otros elementos en el asiento, al menos que el fabricante lo recomiende. No realice ninguna alteración en el producto, ya que podría afectar la seguridad del asiento.



La exposición constante al sol, o altas temperaturas puede reducir la vida útil del producto, por favor resguárdela. En climas calurosos, las partes plásticas y metal estarán calientes. Cubra el asiento cuando el automóvil se encuentre estacionado bajo el sol, ya que puede comprometer la resistencia de la misma.



Utilice la butaca en todo momento, hasta en viajes cortos ya que es cuando ocurren la mayoría de los accidentes.



Tome un descanso breve en viajes de muchas horas para que su hijo pueda relajarse.



Revise regularmente todos los dispositivos de bloqueo antes de su uso para asegurar un correcto funcionamiento.



### ¿Cómo limpio el tapizado?

Recomendamos realizar una limpieza frecuente con un paño húmedo, cepillo suave y jabón neutro. También se puede utilizar espuma limpia tapizados ya que su componente no es abrasivo.



### ¿Hasta que edad puedo utilizar la butaca?

La butaca está homologada para su uso en auto hasta los 36 kg. Corresponde entre los 6 y 12 años, siempre dependiendo de la altura del niño.



### ¿Cuál es la posición más segura para instalar la butaca?

El asiento central trasero es la posición más segura. El motivo principal es su separación de las puertas laterales del automóvil, lo cual brinda una mayor protección ante cualquier tipo de impacto. Hay que tener en cuenta que esta es la mejor posición siempre y cuando las características del auto se lo permita, debe asegurarse que cuenta con sistema de anclaje ISOFIX o cinturón de seguridad de 3 puntos. La segunda plaza más segura es el asiento trasero detrás del acompañante.



### Si no tengo sistema de anclaje ISOFIX, ¿puedo utilizarla igual?

Si, la butaca esta homologada para ser utilizada con cinturón de seguridad de 3 puntos y/o sistema de anclaje ISOFIX.



### ¿La butaca tiene una fecha de vencimiento?

Si, las butacas se vencen a los 8 años de fabricación. La exposición constante al sol, o altas temperaturas puede reducir la vida útil del producto, por favor resguárdela. En la página 9 encontrará un instructivo de dónde y cómo leer la fecha de fabricación. Ante cualquier duda no dude en consultarnos.



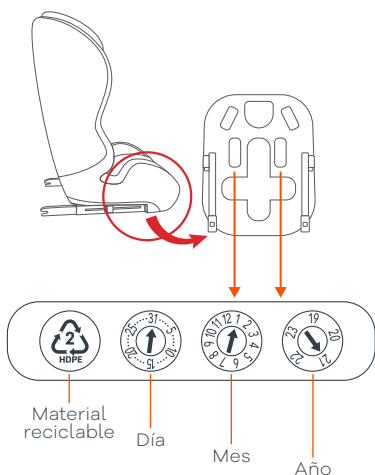


## Nuestras butacas están homologadas bajo normas europeas



- 1 Tipo de vehículos** para los que está aprobada la butaca (Universal o Semi-Universal)
- 2 Pesos** para los que está homologado la butaca. La letra "Y", significa que la silla cuenta con un sistema de arnés de 5 puntos con correa en la entrepierna.
- 3 País Europeo de homologación** (E1=Alemania, etc)
- 4 Número de aprobación.** Los dos primeros números muestran la versión ECE sobre la cuál está aprobada la butaca (04)
- 5 Tipo de homologación** por la cuál fue aprobada la butaca.

### IMPORTANTE



Todas las butacas tienen un periodo de vida de 8 años desde su fabricación. Es importante que sepa donde se ubica la fecha de fabricación y como comprenderla.

Busque la fecha impresa en el plástico de la parte inferior delantera de la butaca. Cada círculo corresponde a una fecha, en el **ejemplo de la izquierda, puede leerse la fecha de fabricación: 31 / 01 / 2021**



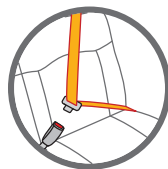
## ADVERTENCIA



**No utilizar en asientos con cinturón de seguridad de 2 PUNTOS.**

La butaca está diseñada para su uso en vehículos equipados con **cinturón de seguridad de 3 puntos y sistema de anclaje ISOFIX**, aprobados por el **Reglamento N° 16 ECE** u otras normas equivalentes.

La butaca está **homologada para su uso en automóvil (ECE R44/04)** y puede ser utilizada de **9 a 36 kg (GRUPO 1 / 2 / 3)**



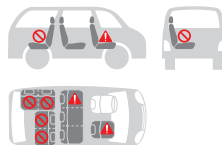
## Posición de la butaca

### Grupo 1 / 2 / 3 (9-36 kg):

La butaca siempre debe ir instalada en sentido a la dirección de marcha del automóvil (hacia adelante).



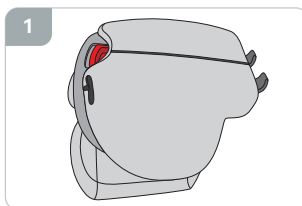
**No instale la butaca mirando hacia adelante** si el peso del niño es menor a 9 kg. Siga la imagen guía para entender las prohibiciones de instalación de la butaca dentro de un vehículo.



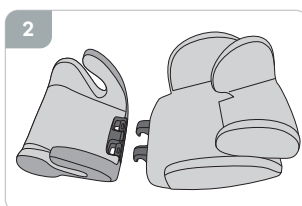


## Armado de la butaca

Para armar la butaca, compruebe que el asiento y el respaldo se encuentren en buen estado. Estos vendrán separados (**fig.1**).



Una los enganches de la parte inferior del respaldo a los orificios del asiento (**fig.2**).



Una vez enganchado compruebe que estén firmes en su lugar (**fig.3**).



Levante el respaldo hacia adelante y compruebe que haya quedado fijo en el lugar (**fig.4**).





## IMPORTANTE



Para saber cuál es la forma adecuada de colocar el cinturón a la altura de los hombros, siempre debe asegurarse que **la correa ajuste de manera segura por encima del hombro del niño.**

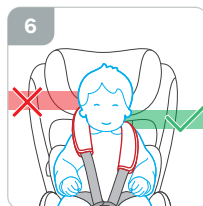
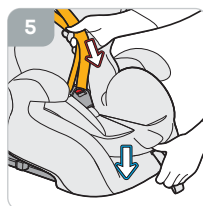
Asegúrese también que los cinturones estén correctamente asegurados y ajustados sobre los hombros, y que **las correas que fijan la butaca al vehículo y al niño a su asiento estén tensas, ajustadas a su cuerpo y no torcidas.**

## Ajuste del cinturón de seguridad

Afloje las correas del arnés presionando el botón central de liberación y tirando de las correas del arnés lo más que pueda (**fig.5**).

**NO tire de las almohadillas de los hombros, debe tirar de las correas que salen de ellas.**

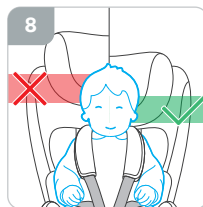
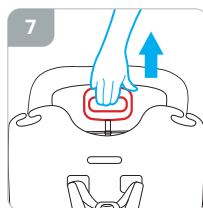
La altura del cinturón de hombros es la adecuada cuando la correa desaparece en el respaldo por encima del hombro del niño. Asegúrese que los cinturones de los hombros encajen de manera adecuada sobre los hombros del niño (**fig.6**).



## Altura del apoyacabeza

Ajuste la altura del apoyacabeza presionando el botón y tirando hacia arriba o hacia abajo para adecuarlo a los hombros del niño (**fig.7**).

Es importante asegurarse que el respaldo del apoyacabeza esté ajustado correctamente sobre la altura de la cabeza del niño (**fig.8**).





## IMPORTANTE

En primer lugar, compruebe si hay 2 anclajes ISOFIX en la intersección entre el respaldo, el asiento del auto y la traba superior detrás del asiento del vehículo.

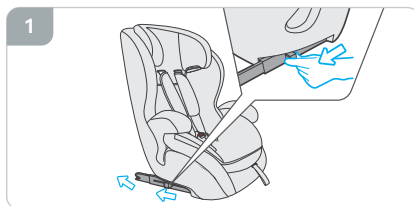
- La butaca para automóvil posee cinturón de seguridad conveniente para niños con un peso entre **9-18 kg (Grupo 1 - alrededor de 78-92cm de altura)**.
- Si la altura sobrepasa los **92cm, visite el apartado Grupo 2 / 3 entre 15-36kg**.
- Cuando el peso del niño es **mayor a 9 kg y menor a 18 kg** remueva la almohadilla interior.
- En caso de no contar con ISOFIX en el automóvil, **el SRI puede instalarse con cinturón de seguridad de 3 puntos**, siga los pasos de instalación con cinturón para cada uno de sus grupos.

## GRUPO 1 (9-18 kg)

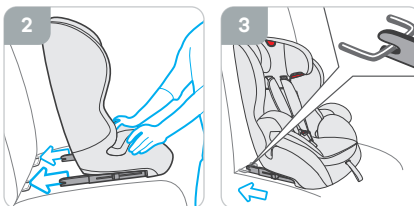
### Instalación con ISOFIX + Cinturón de seguridad 3 puntos

⚠ **En el caso que no posea ISOFIX, siga sólo los pasos de instalación con cinturón (Paso 5).**

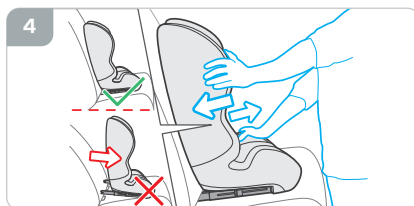
Presione las trabas para liberar las guías del sistema ISOFIX y deslice los conectores hacia afuera tanto como sea posible (**fig.1**).



Coloque los conectores ISOFIX (**fig.2**) directamente dentro de los anclajes del asiento del automóvil hasta escuchar un audible CLIC (**fig.3**).



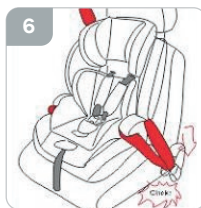
Compruebe que la butaca esté bien colocada y rígida en su lugar, no debe moverse, salirse ni tambalearse. En caso contrario, repita el procedimiento de instalación (**fig.4**).



Verifique el botón de liberación y asegúrese que el indicador se vuelva VERDE.



Tire del cinturón de hombros del auto y páselo a través de la ranura guía en la parte superior de la butaca. Asegúrese que el cinturón de seguridad del automóvil se encuentre en la unión entre el respaldo de la butaca y el asiento base **(fig.5)**.



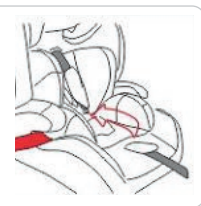
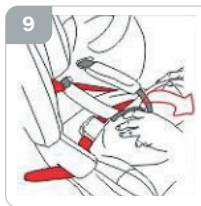
Además, verifique que el cinturón pase por debajo de cada apoyabrazos de la butaca **(fig.6)**.



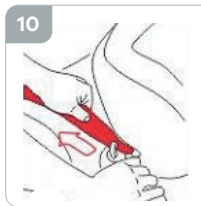
Retire la cubierta acolchada y coloque el cinturón de seguridad superior por detrás de esta, pegado al respaldo **(fig.7)**.

Vuelva a colocar la cubierta **(fig.8)**.

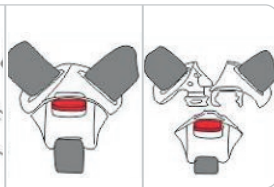
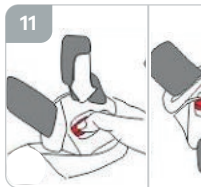
Levante la cubierta acolchada de la base de la butaca y pase el cinturón de seguridad del automóvil entre la ranura, ubicado en la superficie de la base **(fig.9)**.



Acomode el cinturón procurando que no quede torcido ni doblado. Pase una cinta por arriba y otra por debajo del apoyabrazos y finalice la instalación enganchándolo al broche del asiento del automóvil **(fig.10)**.

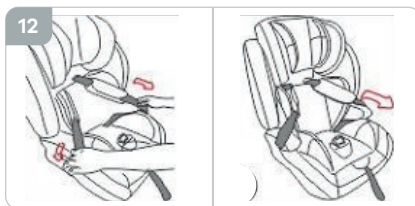


Desabroche el cinturón, presione y deslice hacia abajo el botón rojo central de la hebilla para liberar cada parte **(fig.11)**.





Coloque los arneses hacia los costados (fig.12).

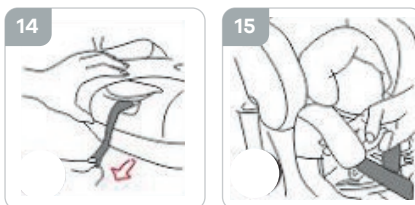


Siente al bebé dentro de la butaca y cierre el cinturón sobre los hombros, juntándolos en la hebilla central (fig.13).



Las almohadillas de los hombros deben quedar a la altura y sobre los hombros del bebé, nunca más arriba.

Ajuste el cinturón tirando de la correa central para presionar el mismo sobre el cuerpo del niño (fig.14).



Debe ser un ajuste fuerte pero cómodo. Como referencia, coloque dos dedos por debajo del cinturón y ajuste la correa (fig.15).



## IMPORTANTE

Cuando coloque al niño en la butaca es importante que él mismo esté liviano de ropa. Evite hacerlo con vestimentas abultadas ya que puede interferir con el correcto ajuste de los arneses.

## ADVERTENCIA

No utilice ningún otro punto de ajuste del cinturón diferente al descrito en las instrucciones y marcado en el sistema de seguridad de la butaca. La correa del cinturón debe colocarse tal como se muestra en las instrucciones.



## GRUPO 2 / 3 (15-36 kg)

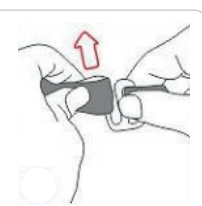
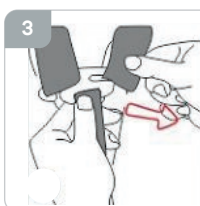
### Remover cinturón de butaca

Remueva el cinturón de seguridad (fig.1).

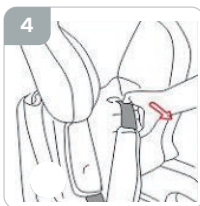


Presione el botón regulador del centro ubicado en el asiento y tire de las correas de hombros hacia adelante (fig.2).

Desenganche los extremos de las correas ubicado en la parte de atrás, quitándolo del gancho de metal. Repita el mismo paso con las almohadillas de los hombros (fig.3).



Tire del cinturón y hombreras fuera de la ranura del respaldo (fig.4).



Retire la hebilla de metal ubicada por debajo de la base de la butaca, para liberar la correa central (fig.5).



Retire los cinturones de la butaca y guárdelos para su uso posterior.



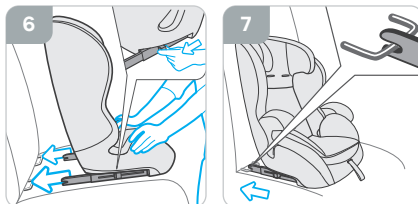


## GRUPO 2 / 3 (15-36 kg)

### Instalación con ISOFIX + Cinturón de seguridad 3 puntos

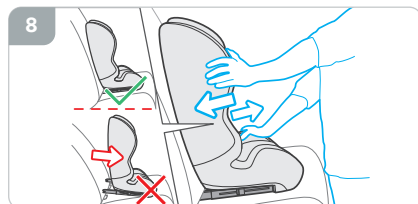
⚠ En el caso que no posea ISOFIX, siga sólo los pasos de instalación con cinturón (Paso 9).

Presione las trabas para liberar las guías del sistema ISOFIX y deslice los conectores hacia afuera tanto como sea posible (fig.6).



Coloque los conectores ISOFIX (fig.7) directamente dentro de los anclajes del asiento del automóvil hasta escuchar un audible CLIC.

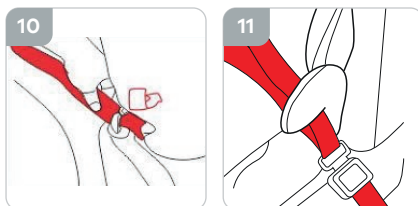
Compruebe que la butaca esté bien colocada y rígida en su lugar, no debe moverse, salirse ni tambalearse. En caso contrario, repita el procedimiento de instalación. Verifique el botón de liberación, asegúrese de que el indicador se vuelva VERDE (fig.8).



Siente al niño en la butaca y coloque el cinturón de seguridad del automóvil. Deje que el cinturón diagonal pase por debajo del apoyacabeza y que el cinturón del regazo pase por la ranura de guía en la base y abróchelo (fig.9).



Luego tire y ajuste el cinturón. Coloque la correa de hombro del cinturón entre la ranura guía ubicada en el borde superior del respaldo. Debe enganchar allí la cinta (fig.10).



Acomode el cinturón y enganchelo al broche del asiento del automóvil (fig.11).

#### IMPORTANTE

Para **GRUPO 3 (15-36 kg)** la instalación del cinturón de seguridad debe ser por arriba y por debajo del apoyabrazos.





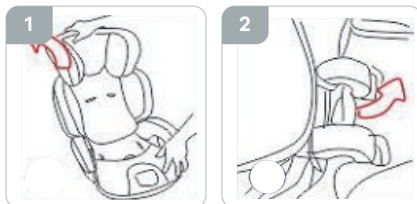
## GRUPO 3 (Booster 15-36 kg)

### Instalación con ISOFIX + Cinturón de seguridad 3 puntos

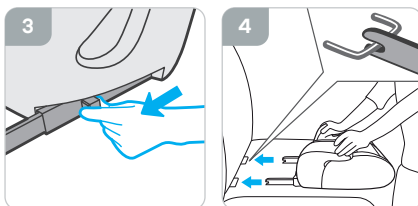
⚠ En el caso que no posea ISOFIX, siga sólo los pasos de instalación con cinturón.

Remueva el cinturón de seguridad de la butaca (fig.1).

Mantenga la base con una mano y con la otra empuje el respaldo de la silla para separarla de la base (fig.2).

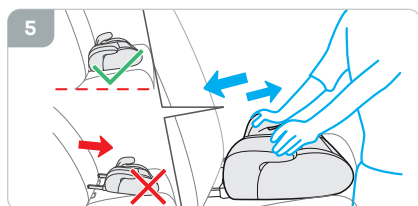


Presione las trabas para liberar las guías del sistema ISOFIX y deslice los conectores hacia afuera tanto como sea posible (fig.3).



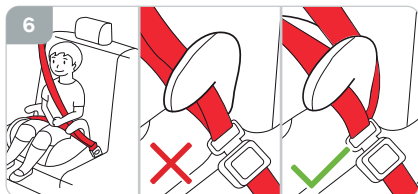
Coloque los conectores ISOFIX directamente dentro de los anclajes del asiento del automóvil hasta escuchar un audible CLIC (fig.4).

Compruebe que la butaca esté bien colocada y rígida en su lugar, no debe moverse, salirse ni tambalearse. En caso contrario, repita el procedimiento de instalación (fig.5).



Verifique el botón de liberación, asegúrese de que el indicador se vuelva VERDE.

Después de que siente al niño en la butaca booster coloque el cinturón del automóvil. Deje que el cinturón diagonal pase por el hombro del niño y que el cinturón del regazo pase por la ranura de guía del cinturón en la base y abróchelo (fig.6). Luego tire y ajuste la correa.





## Especificaciones técnicas

### Respaldo (5 posiciones de altura):

Ancho:	27 cm
Altura mínima:	50 cm
Altura máxima:	71 cm

### Asiento:

Ancho mínimo:	20 cm
Ancho máximo:	25 cm
Largo:	28 cm

Homologado: R44 / 04

Encastre: ISOFIX + cinturón

Caja: 48 x 35 x 60 cm

Peso: 5,5 kg

Peso en caja: 6,9 kg

Soporta: Hasta 36 kg



## CUIDADOS

- › Esta butaca requiere mantenimiento regular por parte del usuario para asegurar una vida útil y prolongada.
- › Compruebe regularmente que los elementos de conexión, sistemas de correas y cinturón de seguridad funcionen correctamente.
- › Nunca fuerce los mecanismos de las piezas móviles.  
Si no está seguro de qué hacer, consulte las instrucciones.
- › No exponga el producto de manera excesiva y prolongada a la luz solar y / o la lluvia.
- › Mantenga el producto guardado en un lugar limpio y seco.
- › El producto debe ser examinado luego de un período prolongado de no uso.

## MANTENIMIENTO

- › Limpie las piezas de plástico y metal con un paño húmedo o un detergente ligero. No utilice limpiadores abrasivos a base de amoníaco, blanqueadores o tipo gasolina.
- › Controle las etiquetas de designación textil en cada caso.

### IMPORTANTE

**Para mantener la butaca en buenas condiciones y prolongar su uso, recomendamos mantener una limpieza regular.**

Limpier las manchas con un paño húmedo.  
Preferentemente lavar en seco de ser posible.



Lavado a mano.



No utilizar cloro.



Lavar en seco, no utilizar productos que contenga tricloroetileno.



No secar en secadora.



No planchar.



No lavar en lavarropas.



## Todos los productos Carestino poseen GARANTÍA DE 1 AÑO.

- › Cuenta con garantía ante fallas de producto, defectos de materiales o mano de obra.

### No entrarán dentro de la garantía los daños ocasionados por:

- › El desgaste natural del producto (cremalleras, velcro, etc.).
- › Los productos que presenten problemas por el mal uso.
- › Daños resultantes por un almacenamiento inadecuado, como al aire libre o ambientes húmedos.
- › Defectos resultantes del uso incorrecto del producto, incluyendo cuidado inadecuado con las instrucciones del producto.
- › Defectos resultantes de reparación o alteración del producto (excepto si las mismas fueron realizadas por Carestino)
- › Ante cualquier duda sobre el uso adecuado de la butaca de seguridad, comuníquese con nuestro canal de atención:  
**ventas@carestino.com**



**Recordá que todos nuestros productos cuentan con repuestos totalmente originales** y podés conseguirlos en nuestras tiendas o consultando a nuestros asesores.





**Carestino**