

Carestino

Manual de usuario

OSLO



BT002

Gracias por elegirnos

Esperamos que lo disfrutes

La butaca **OSLO** proporciona un excelente confort gracias a sus reductores acolchados. Puede instalarse en el vehículo con cinturón de seguridad de 3 puntos en ambas direcciones. Apta desde recién nacidos hasta los 18 kg y homologada por normas Europeas ECE R44/04.

Lo más lindo de tu bebé,
es verlo sonreír.

OSLO

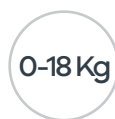
Viajes más seguros



Instalación a marcha
y contra marcha



Sistema
de fijación



Soporta
hasta

Índice

- 01  **Seguridad**
PAG 07
- 02  **Preguntas frecuentes**
PAG 08
- 03  **Ajustes**
PAG 09
- 04  **Instalación**
PAG 11
- 05  **Medidas**
PAG 16
- 06  **Cuidado**
PAG 17
- 07  **Garantía**
PAG 18

Importante



Lea este manual de usuario antes de utilizar el producto.

- **Mantenga el manual guardado para futuras consultas,** el mismo contiene información importante.
- **Si no está seguro de algún punto de la guía,** comuníquese con nuestra oficina en su país.



Lea las siguientes indicaciones de seguridad:



La butaca para autos es un producto de seguridad y sólo es seguro cuando se lo instale y utilice de manera acorde a las especificaciones del manual de usuario.



Las almohadillas de los cinturones son importantes para garantizar la seguridad del niño. Utilícelo en todo momento.



Instale la butaca solo en asientos traseros y orientados hacia adelante (marcha del automóvil) equipados con cinturón de seguridad de 3 puntos.



Las partes móviles de la butaca NO deben ser lubricadas de ninguna manera.



La butaca está homologada bajo normas de seguridad europeas (ECE R44 / 04) y es adecuado para grupo 0 y 1 (0 a 18 Kg)



No utilice accesorios adicionales, como almohadas u otros elementos en el asiento, al menos que el fabricante lo recomiende.



Después de un accidente, el asiento puede volverse inseguro debido a los daños que pueden haberse ocasionado y tal vez no se noten inmediatamente. Por favor, reemplace la butaca o suspenda su uso.



Evite dejar la butaca directamente bajo los rayos del sol. En climas calurosos, las partes plásticas y metal estarán calientes. Cubra el asiento cuando el automóvil se encuentre estacionado bajo el sol.



Evite utilizar butacas de seguridad de segunda mano. La seguridad de su bebé es importante.



Utilice la butaca en todo momento, hasta en viajes cortos ya que es cuando ocurren la mayoría de los accidentes.



Siempre utilice el cinturón de seguridad mientras el niño se encuentra en la butaca.



Tome un descanso breve en viajes de muchas horas para que su hijo pueda relajarse.



No se deben realizar alteraciones en el producto, ya que podría afectar la seguridad del asiento.



Revise regularmente todos los dispositivos de bloqueo antes de su uso para asegurar un correcto funcionamiento.



¿Cómo limpio el tapizado?

Recomendamos realizar una limpieza frecuente con un paño húmedo, cepillo suave y jabón neutro. También, se puede utilizar espuma limpia tapizados ya que su componente no es abrasivo.



¿Hasta que edad puedo utilizar la butaca?

La butaca está homologada para su uso en auto hasta los 18 kg. Esto corresponde aproximadamente hasta 4 años de edad, siempre dependiendo de la altura del niño/a.



¿Cuál es la posición más segura para instalar la butaca?

El asiento central trasero es la posición más segura, el motivo principal es su separación de las puertas laterales del automóvil lo cual brinda una mayor protección ante cualquier tipo de impacto. Hay que tener en cuenta que esta es la mejor posición siempre y cuando las características del auto se lo permita, debe asegurarse que dicha plaza cuenta con cinturón de seguridad de 3 puntos. La segunda plaza más segura es el asiento trasero detrás del acompañante.



¿Cuántas posiciones de inclinación tiene?

La butaca Oslo cuenta con una posición a contra marcha que puede utilizarse hasta los 13 kg y 3 posiciones de inclinación en posición a marcha.



Si no tengo sistema de anclaje ISOFIX, ¿puedo utilizarla?

Si, la butaca Oslo no posee anclaje ISOFIX pero está homologada para ser utilizada con cinturón de seguridad de 3 puntos.



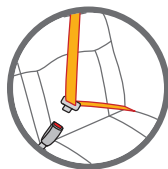
ADVERTENCIA



No utilizar en asientos con cinturón de seguridad de 2 PUNTOS.

La butaca está diseñada para su uso en vehículos equipados con **cinturón de seguridad de 3 puntos**, aprobados por el **Reglamento N° 16 ECE** u otras normas equivalentes.

La butaca está **homologada para su uso en automóvil (ECE R44/04)** y puede ser utilizada de **0 a 18 kg (GRUPO 0+ / 1)**



POSICIÓN DE BUTACA

GRUPO 0+ (hasta 13 kg): La butaca siempre debe ir instalada en sentido contrario a la dirección de marcha del automóvil (hacia atrás).



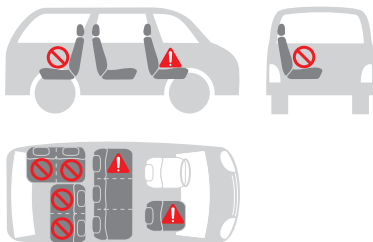
GRUPO 1 (9 - 18 kg): La butaca siempre debe ir instalada en sentido a la dirección de marcha del automóvil (hacia adelante).



IMPORTANTE

Evite utilizar la butaca en asientos delanteros.

Lea las instrucciones detalladamente antes de utilizarlo para evitar accidentes. Siga la imagen guía para entender las prohibiciones de instalación de la butaca dentro de un vehículo



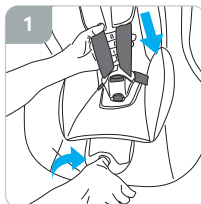


IMPORTANTE

Para saber cual es la forma adecuada de colocar el cinturón a la altura de los hombros, tendremos que asegurarnos que la correa ajuste de manera segura por encima del hombro del niño.

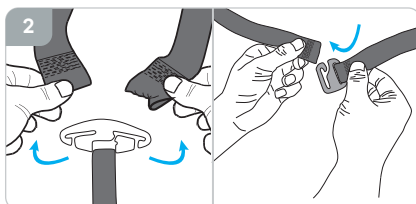
Ajuste del cinturón de seguridad

Presione el botón del medio ubicado en el asiento para regular el cinturón y tire de la correa de los hombros para ajustar el largo (fig.1).



NO tire de las almohadillas de los hombros, debe tirar de las correas que salen de ellas.

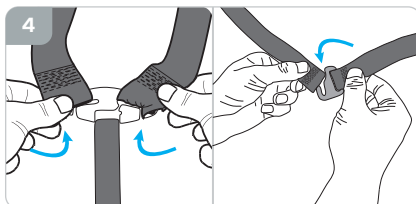
Remueva las correas del conector de metal, ubicado en la parte trasera y retire las almohadillas del cinturón también de su conector (fig.2).



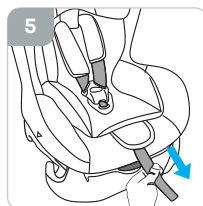
Tire de las correas de seguridad de los hombros y ubique el extremo en las ranuras disponibles para regular la altura del cinturón (fig.3).



Vuelva a enganchar los extremos de ambas cintas en el conector de metal ubicado en la parte trasera de la butaca y conecte además, la correa de las almohadillas (fig.4).



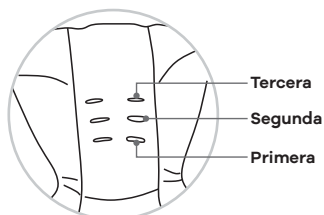
Vuelva a tirar del extremo de la correa del medio para apretar el agarre del cinturón de seguridad sobre los hombros (fig.5).





IMPORTANTE

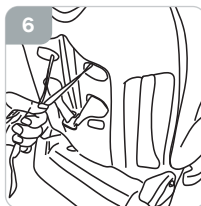
Para **GRUPOS 0+**, se recomienda utilizar la posición del cinturón de seguridad en la primera o segunda ranura de posición. De acuerdo a la altura del bebé, debe colocarlo en el lugar adecuado.



GRUPO 0+ / 1 (0-13 kg)

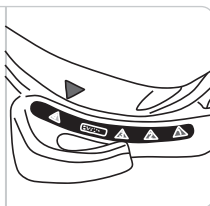
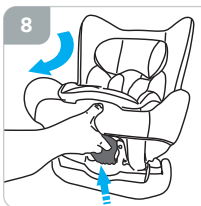
Instalación con cinturón de seguridad 3 puntos

Desate el apoyacabeza desde la parte de atrás y ajústelo al nivel correspondiente que ha colocado el cinturón de seguridad (**fig.6**).

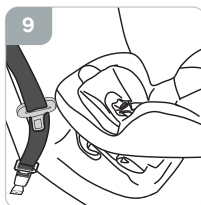


Para asegurar la estabilidad del niño en la butaca, se recomienda utilizar la almohadilla interna para pesos menores a 5.5 kg (**fig.7**).

Tire del regulador de posición, en la parte baja del asiento, para ajustar el ángulo reclinado de la butaca. Cuando la flecha roja, ubicada en el lateral del asiento, se encuentre sobre la posición '4' de la base, escuchará un **CLIC** que confirmará que ha sido ajustado a la posición máxima (**fig.8**).

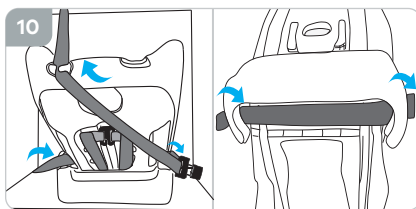


Recuerde siempre colocar la butaca en asientos con cinturón de seguridad de 3 puntos (**fig.9**).





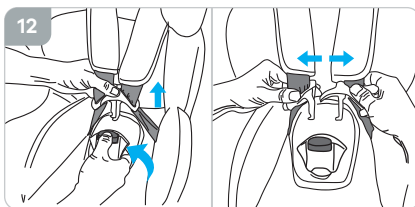
Tire del cinturón superior y páselo a través de la guía de hombros en el respaldo y el cinturón de seguridad de regazo, páselo a través de las guías ubicadas en los laterales de la base (fig.10).



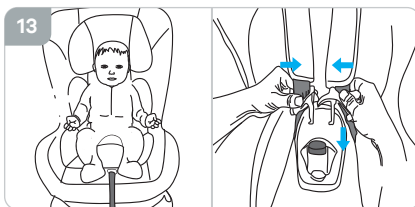
Presione el regulador del cinturón con una mano y con la otra tire de las correas de hombros (fig.11).



Para desabrochar el cinturón, deslice el botón rojo del centro hacia abajo. A continuación, tire de las correas centrales y separe cada hebilla a un lado (fig.12).



Posicione al bebé en la butaca, coloque cada cinturón sobre los hombros y junte las hebillas de los extremos entre sí. Una vez juntos, conéctelos a la hebilla central hasta que el **CLIC** confirme que esté seguro. Siempre compruebe que los mismos estén enganchados firmes (fig.13).



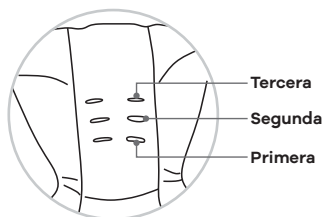
Suavemente, tire de la correa central para apretar el cinturón sobre el cuerpo del niño, un ajuste cómodo y ceñido alrededor del bebé (fig.14).





IMPORTANTE

Para **GRUPOS 1**, se recomienda utilizar la posición del cinturón de seguridad en la segunda o tercera ranura de posición. De acuerdo a la altura del bebé, debe colocarlo en el lugar adecuado.



GRUPO 1 (9-18 kg)

Instalación con cinturón de seguridad 3 puntos

Presione el botón del medio, ubicado en el asiento, para regular el cinturón y tire de la correa de los hombros para ajustar el largo (**fig.1**).

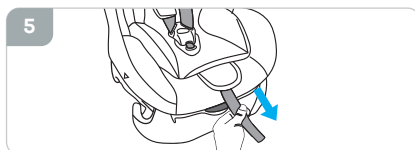
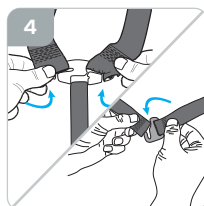
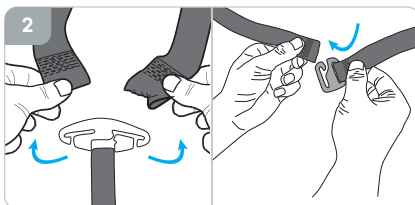
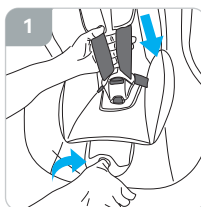
NO tire de las almohadillas de los hombros.

Remueva las correas del conector de metal, ubicado en la parte trasera y retire las almohadillas del cinturón también de su conector (**fig.2**).

Tire de las correas de seguridad de los hombros y ubique el extremo en las ranuras disponibles para regular la altura del cinturón (**fig.3**).

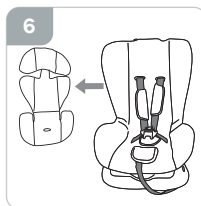
Vuelva a enganchar los extremos de ambas cintas en el conector de metal y conecte además, la correa de las almohadillas (**fig.4**).

Vuelva a tirar del extremo de la correa del medio para apretar el agarre del cinturón de seguridad sobre los hombros (**fig.5**).



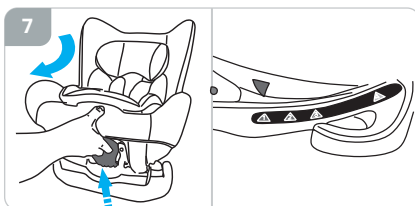


Retire la almohadilla interior del asiento y el apoyacabeza (fig.6).



Tire del regulador de posición, ubicado en la base, para ajustar el ángulo de la butaca.

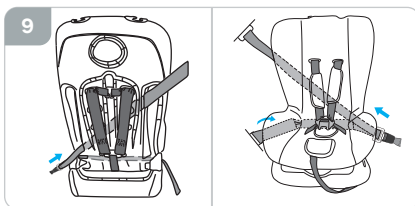
La flecha roja en el lateral señala la posición, ajuste la silla entre las posiciones 1, 2 o 3, hasta escuchar un **CLIC** de seguro (fig.7).



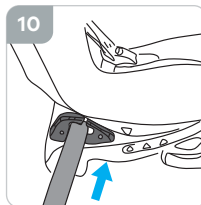
Recuerde siempre colocar la butaca en asientos con cinturón de seguridad de 3 puntos (fig.8).



Coloque el cinturón de seguridad a través del hueco en el respaldo de la butaca. Asegure el extremo del cinturón de regazo entre las guías rojas, ubicadas en la base (fig.9).

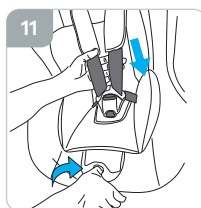


Compruebe que pasen por adentro y la cinta no se encuentre torcida. Conecte el cinturón de seguridad hasta escuchar el **CLIC**. Siempre vuelva a comprobar que esté bien seguro y no se desabroche (fig.10).

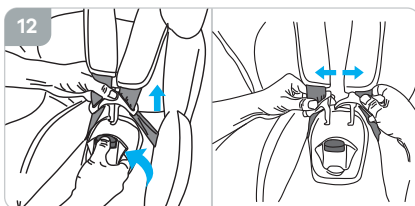




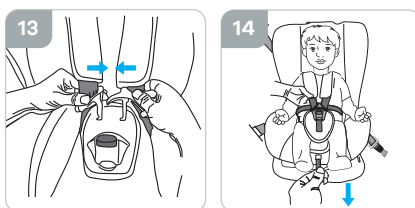
Presione el regulador del centro y tire de ambas correas de hombros (**fig.11**).



Presione el botón rojo central de la hebilla para liberar las correas del cinturón de seguridad (**fig.12**).



Posicione al niño en la butaca e inserte las hebillas de los extremos de las correas de hombros en el centro para asegurar el cinturón de seguridad hasta escuchar el **CLIC** (**fig.13**).



Ajuste el largo del cinturón en relación al cuerpo del niño. Siempre procurando que quede firme en la butaca pero cómodo (**fig.14**).



IMPORTANTE

Cuando coloque al niño en la butaca es importante que él mismo este liviano de ropa. Evite hacerlo con vestimentas abultadas ya que puede interferir con el correcto ajuste de los arneses.

ADVERTENCIA

En el caso de la butaca GRUPO 1 (9-18 Kg), debe ser instalada SIEMPRE hacia adelante (sentido marcha del automóvil)





Especificaciones técnicas

Peso:	5,3 kg
Asiento:	25 cm de ancho
Homologado:	R44 / O4
Encastre:	Cinturón
Soporta:	Hasta 18 kg



CUIDADOS

- › Esta butaca requiere mantenimiento regular por parte del usuario para asegurar una vida útil y prolongada.
- › Compruebe regularmente que los elementos de conexión, sistemas de correas y cinturón de seguridad funcionen correctamente.
- › Nunca fuerce los mecanismos de las piezas móviles.
Si no está seguro de qué hacer, consulte las instrucciones.
- › No exponga el producto de manera excesiva y prolongada a la luz solar y / o la lluvia.
- › Mantenga el producto guardado en un lugar limpio y seco.
- › El producto debe ser examinado luego de un período prolongado de no uso.

MANTENIMIENTO

- › Limpie las piezas de plástico y metal con un paño húmedo o un detergente ligero. No utilice limpiadores abrasivos a base de amoníaco, blanqueadores o tipo gasolina.
- › Controle las etiquetas de designación textil en cada caso.

IMPORTANTE

Para mantener la butaca en buenas condiciones y prolongar su uso, recomendamos mantener una limpieza regular.

Limpier las manchas con un paño húmedo.
Preferentemente lavar en seco de ser posible.



Lavado a mano.



No utilizar cloro.



Lavar en seco, no utilizar productos que contenga tricloroetileno.



No secar en secadora.



No planchar.



No lavar en lavarropas.



Todos los productos Carestino poseen GARANTÍA DE 1 AÑO.

- › Cuenta con garantía ante fallas de producto, defectos de materiales o mano de obra.

No entrarán dentro de la garantía los daños ocasionados por:

- › El desgaste natural del producto (cremalleras, velcro, etc.).
- › Los productos que presenten problemas por el mal uso de los mismos, no podrán ser reconocidos como parte de la garantía.
- › Daños resultantes por un almacenamiento inadecuado, como al aire libre o ambientes húmedos.
- › Defectos resultantes del uso incorrecto del producto, incluyendo cuidado inadecuado con las instrucciones del producto.
- › Defectos resultantes de reparación o alteración del producto (excepto si las mismas fueron realizadas por Carestino)



Recordá que todos nuestros productos cuentan con repuestos totalmente originales y podés conseguirlos en nuestras tiendas o consultando a nuestros asesores.

Carestino