

# Carestino

Manual de usuario

## BEVERLY



CO016

# Gracias por elegirnos

**Esperamos que lo disfrutes.**

El cochecito **BEVERLY** posee un diseño elegante y moderno.

Es el modelo ideal para acompañar a tu bebé en toda la etapa de crecimiento. Incluye un amplio moisés para transportar al bebé de manera cómoda cuando es recién nacido y una butaca huevito homologada para su uso en automóvil. Ambos accesorios se pueden adaptar a la estructura del cochecito con facilidad.

El cochecito cuenta con asiento rebatible, permitiendo llevar al bebé en ambas direcciones, reposapiés ajustable y respaldo con múltiples posiciones, incluido el reclinado total.

El cochecito Beverly es versátil, práctico y elegante.

**Lo más lindo de tu bebé,  
es verlo sonreír.**

# BEVERLY<sup>V2</sup>

Todo en uno

Capota móvil  
3 posiciones

Manillar  
regulable

Barra frontal  
desmontable

Cinturón de  
seguridad

Reposapiés  
regulable

Ruedas  
con freno



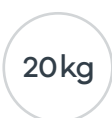
Cohecito



Huevito



Moisés



20kg

Soporta



# Índice

- 01  **Seguridad**  
PAG 07
- 02  **Preguntas frecuentes**  
PAG 08
- 03  **Homologación**  
PAG 09
- 04  **Partes incluidas**  
PAG 10
- 05  **Armado**  
PAG 11
- 06  **Ajustes**  
PAG 13
- 07  **Instalación en automóvil**  
PAG 20
- 08  **Medidas**  
PAG 22
- 09  **Cuidado**  
PAG 24
- 10  **Garantía**  
PAG 25

# Importante

---



Lea este manual de usuario antes de utilizar el producto.

---

- **Mantenga el manual guardado para futuras consultas,** el mismo contiene información importante.
- **Si no está seguro de algún punto de la guía,** comuníquese con nuestra oficina en su país.



## Lea las siguientes indicaciones de seguridad:



El cochecito es apto para un solo niño.



La limpieza y mantenimiento regular es necesario.



Siempre utilice el cinturón de seguridad mientras el niño se encuentra en el cochecito y en la butaca huevito.



Nunca deje al niño desatendido en el cochecito.



El cochecito fue diseñado para bebés de 0 meses hasta un peso 20 kg. **Cuando el bebé es menor de 6 meses siempre utilice el asiento acostado en su totalidad.**



Siempre active el freno cuando el cochecito se encuentre estático.



No utilice accesorios adicionales, como almohadas u otros elementos en el asiento, al menos que el fabricante lo recomiende.



Mantenga el cochecito lejos del fuego o fuentes de calor y los materiales de embalaje, como plásticos o envolturas, lejos del niño.



La carga máxima del canasto portaobjetos es de 4,5 kg.



Cualquier peso adicional sobre las manijas traseras puede causar inestabilidad.



Tenga mucho cuidado al instalar, plegar o desarmar el cochecito con el niño cerca.



La utilización de la butaca huevito en la estructura del cochecito no reemplaza a una cuna o una cama. Si su bebé necesita dormir, debe ser colocado en un cuerpo de cochecito adecuado, cuna o cama.



La seguridad de las butacas huevito fueron probadas y están certificadas de acuerdo a los requisitos de la Norma Europea de Equipos de Seguridad para Niños (ECER44/04).



Evite realizar cualquier cambio en la butaca huevito, ya que comprometería la eficiencia y seguridad del mismo. Para asegurar su óptimo funcionamiento, por favor tómese el tiempo de leer éste manual y siga las instrucciones atentamente.



Solo se deben utilizar piezas de repuesto y accesorios suministrados por el distribuidor.



Revise regularmente todos los dispositivos de bloqueo para asegurar un correcto funcionamiento del producto.



Asegúrese que todos los sistemas de bloqueos estén enchanchados antes de su uso.



### ¿De qué material es la estructura?

La estructura es de aluminio haciéndolo liviano, fuerte y seguro. Además, soporta un peso de hasta 20 kg (corresponde a los 4-5 años de edad aproximadamente).



### ¿El cochecito es apto para recién nacido?

Si, utilizando la posición de reclinado total, desde que el bebé nace hasta los 6 meses aproximadamente. Además, te permite utilizar la butaca huevito sobre la estructura.



### ¿Qué peso soporta el canasto porta objetos?

El canasto porta objeto soporta hasta 4,5 kg.



### ¿Cuánto peso soporta la butaca huevito?

La butaca huevito soporta hasta 13 kg (corresponde a 2 años aproximadamente) y está homologado para su uso en auto bajo normas Europeas ECE R44/04.



### ¿Cómo se instala la butaca huevito en el auto?

La butaca huevito se instala siempre a contramarcha y con el cinturón de seguridad de 3 puntos del auto.



### ¿Cuántas posiciones de respaldo tiene?

El respaldo posee 3 posiciones de inclinación. Se ajusta fácilmente levantando la perilla trasera del asiento para ajustarlo en la posición deseada.



### ¿Cómo limpio el tapizado?

Recomendamos limpiar el tapizado con un paño húmedo, jabón neutro y/o un cepillo suave.



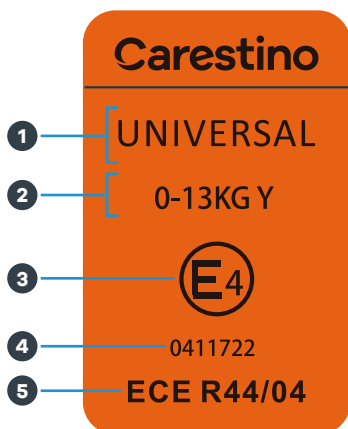
### ¿La butaca huevito tiene una fecha de vencimiento?

Si, se vencen a los 8 años de fabricación. La exposición constante al sol, o altas temperaturas puede reducir la vida útil del producto, por favor resguárdela. En la **página 9** encontrará un instructivo de dónde y cómo leer la fecha de fabricación. Ante cualquier duda no dude en consultarnos.



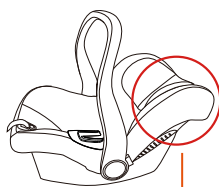


## Nuestras butacas huevito están homologadas bajo normas europeas



- 1 **Tipo de vehículos** para los que está aprobada la butaca (Universal o Semi-Universal)
- 2 **Pesos** para los que está homologado la butaca. La letra "Y", significa que la silla cuenta con un sistema de arnés de 5 puntos con correa en la entrepierna.
- 3 **País Europeo de homologación** (E1=Alemania, etc)
- 4 **Número de aprobación.** Los dos primeros números muestran la versión ECE sobre la cuál está aprobada la butaca (04)
- 5 **Tipo de homologación** por la cuál fue aprobada la butaca.

### IMPORTANTE



Año

	1	2	3	4	5	6	7	8	9	10	11	12
18												
19												
20									•			
21									•			
22									•			
23									•			
24									•			
25									•			
26									•			
27									•			
28									•			

Mes

Todas las butacas huevito tienen una vigencia de 8 años desde su fabricación. Es importante que sepa donde se ubica la fecha de fabricación y como comprenderla.

Busque la fecha impresa en el plástico del interior del respaldo. En la grilla impresa, el último punto impreso señala el mes y el año de fabricación, en el **ejemplo de la izquierda, puede leerse la fecha de fabricación: 09 / 2020**



## Compruebe que ha recibido todas las partes detalladas:

### COCHECITO:

- A** Estructura
- B** Capota
- C** Asiento
- D** Barra frontal

- E** Ruedas delanteras
- F** Ruedas traseras
- G** Huevito + adaptadores
- H** Moisés + adaptadores

### ACCESORIOS:

- Cobertor de lluvia
- Mosquitero

**A****D****G****B****E****H****C****F**

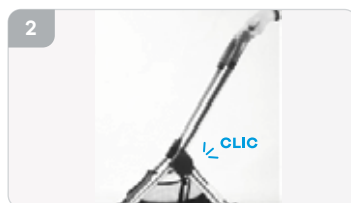


## Desplegado estructura

Levante el manillar frontal para poder desplegar la estructura del cochecito (fig.1).



Sujete el manillar y levante la estructura del cochecito, para que la misma se vaya desplegando. Al escuchar un **CLIC** la estructura estará firme. Verifique que la estructura este completamente bloqueada (fig.2).



## Colocación de ruedas

Coloque las ruedas delanteras, encastrando su parte superior por debajo de la estructura. Para quitarlas, presione el pequeño botón ubicado atrás (fig.3).



Las ruedas traseras se colocan encastrando su lateral en la parte baja del cochecito, hasta escuchar un **CLIC** (fig.4).





## Asiento

Despliegue el asiento y colóquelo en los encastres de la estructura del cochecito hasta escuchar el **CLIC** (fig.5).



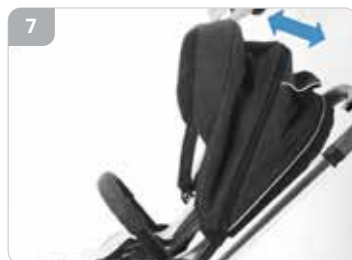
Para dar vuelta el asiento, presione los botones laterales del asiento, tire hacia arriba y repita la operación anterior, hasta escuchar el **CLIC**. Asegúrese que haya quedado firme (fig.6).



---

## Capota

Para colocar la capota, deslice ambos extremos sobre los plásticos ubicados a los laterales del cochecito, introduciendo el plástico de la capota sobre estos (fig.7).



La capota posee tres posiciones de plegado y un visor ideal para proteger al bebé del sol.



## Barra frontal y reposapiés

Coloque la barra frontal sobre la parte delantera del cochecito, deslizando en el encastre hasta escuchar un **CLIC**. Para retirarlo, presione ambos botones laterales y tire hacia fuera (**fig.8**).



El reposapiés tiene tres diferentes posiciones de uso. Muévelo hacia arriba o abajo dependiendo su necesidad presionando los botones laterales (**fig.9**).



## Respaldo

Levante la perilla trasera del asiento para ajustar al nivel que necesite. La posición completamente reclinado es ideal para bebés recién nacidos (**fig.10**).

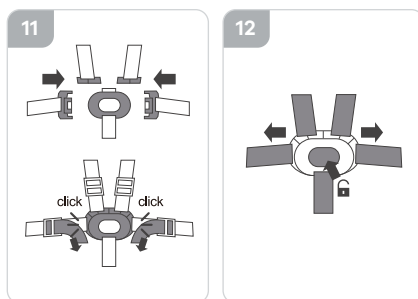




## Cinturón de seguridad

Una los cinturones laterales a los dos superiores, y éstos al principal hasta escuchar un **CLIC**. El cinturón de seguridad es ajustable, tirando de las correas y ajustándolo a la comodidad del niño y su cuerpo (**fig.11**).

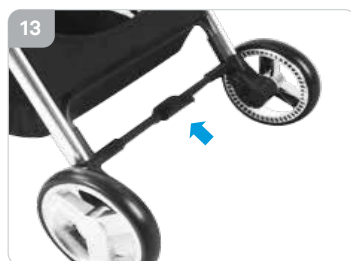
Para liberar el cinturón de seguridad, presione el botón central del cinturón y libere cada una de las partes (**fig.12**).



## Freno

Presione el pedal de freno ubicado en la parte trasera del cochecito, para dejar las ruedas traseras fijas. Levante el pedal para destrabar el freno.

Siempre coloque el freno cuando sienta al bebé en el cochecito (**fig.13**).



## Plegado cochecito

Para plegar el cochecito, coloque el asiento en posición vertical (sentado) mirando hacia adelante, luego pliegue el asiento a la mitad (**fig.14**).

Sujete la manija de plegado que se encuentra debajo del asiento y, a la vez, presione el botón que se encuentra en la misma. Tire de la manija con un suave movimiento hacia arriba y se plegará fácilmente (**fig.15**).





## Armado moisés

Arrastre las barras de metal que se encuentra dentro de moisés plegado, hasta que las mismas se traben en sus lugares correspondientes, armando la estructura del moisés (**fig.16**).



De esta manera, la estructura de moisés quedará completamente armada. Luego coloque el tapizado, asegurándolo con los cierres laterales (**fig.17**).



---

## Capota

Presione los dos botones ubicados en los laterales del moisés para ajustar al nivel que necesite. Sin soltarlos, vaya moviendolo a su necesidad (**fig.18**).

En cada posición, escuchará un **CLIC** para asegurar el manillar en su lugar.





## Instalación en cochecito

Quite el asiento de la estructura del cochecito y coloque los encastrés del moisés sobre la misma hasta escuchar el **CLIC** (fig.19).



Posicione el moisés en el interior del cochecito, sobre los encastrés hasta escuchar el **CLIC**. Siempre compruebe que el mismo esté bien firme en su lugar (fig.20).



---

## Desmontar moisés

Presione ambos botones ubicados en los laterales del moisés, por debajo del agarre, para liberar las trabas (fig.21).

Levante el moisés, dejando la estructura del cochecito libre.

Para quitar los encastrés, presione el botón interno que se encuentra en cada adaptador y tire hacia arriba.





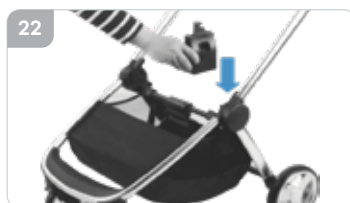


## IMPORTANTE

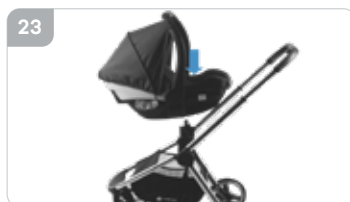
La butaca huevito incluido en el modelo BEVERLY, permite el fácil transporte del bebé recién nacido. **Soporta hasta 13 kg**, y se puede ajustar para su uso en el cochecito. Para asegurar su óptimo funcionamiento, por favor **tómese el tiempo de leer éste manual y siga las instrucciones atentamente.**

## Instalación butaca huevito

Quite el asiento de la estructura del cochecito y coloque los encastrés en cada lateral de la estructura hasta escuchar un **CLIC**. Compruebe que quedaron fijos en su lugar (**fig.22**).



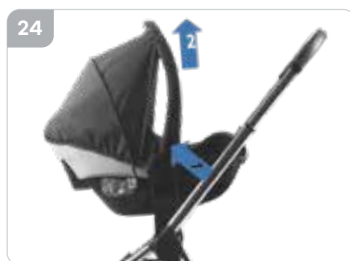
Posicione la butaca huevito por encima de los adaptadores, conectando sus laterales hasta escuchar un **CLIC**. Intente levantar la butaca huevito para corroborar que haya quedado bien instalado (**fig.23**).



## Desmontar butaca huevito

Presione ambos botones ubicados en los laterales de la butaca huevito para liberar las trabas y retirarla de la estructura (**fig.24**).

Para quitar los encastrés, presione el botón interno que se encuentra en cada adaptador y tire hacia arriba.



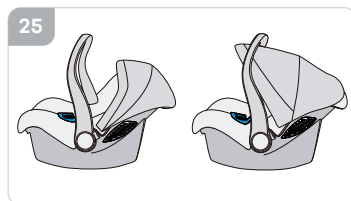
## IMPORTANTE

Asegúrese de que ambas partes estén conectadas correctamente: la butaca huevito no debe desprenderse de la estructura del cochecito al ser levantado.



## Capota

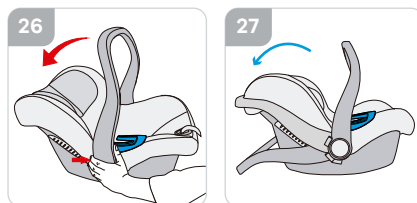
Ajuste la posición de la capota deslizando hacia adelante o hacia atrás de acuerdo a la necesidad (fig.25).



## Ajustar manillar

Para hacerlo, presione los botones de ambos extremos a la vez y mueva el manillar hasta la posición deseada (fig.26).

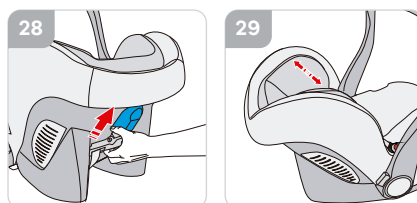
Para transportar asegúrese que el manillar esté encajado de forma firme antes de levantar el huevito (fig.27).



## Apoyacabeza

Ajuste el apoyacabeza para garantizar una óptima postura del bebé en la butaca huevito. Presione el botón de ajuste del reposacabezas hasta que se destrabe (fig.28).

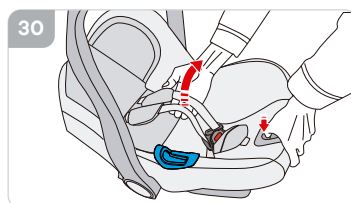
Ajuste el apoyacabeza hasta que las correas de los hombros estén a la altura correcta (fig.29).



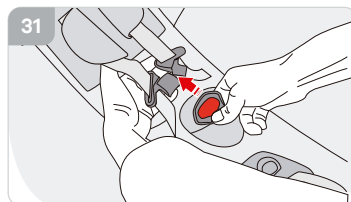


## Cinturón de seguridad

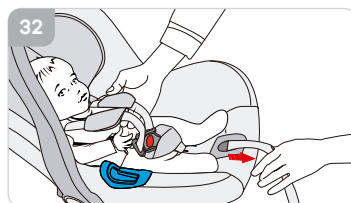
Afloje las correas de los hombros, presionando el botón de liberación del arnés y al mismo tiempo tire de ambas correas hacia adelante (**fig.30**).



Libera las correas de ajuste presionando el botón rojo para abrir la hebilla del arnés (**fig.31**).



Una vez colocado el bebé, vuelva a cerrar la hebilla y ajuste el cinturón de seguridad tirando del extremo de la correa directamente hacia usted, no hacia arriba o abajo (**fig.32**).



### ADVERTENCIA



Siempre utilice el cinturón de seguridad de manera adecuada.

### IMPORTANTE

El ajuste del cinturón debe ser fuerte pero cómodo, ajústelo lo suficiente pero al mismo tiempo debe garantizar la comodidad del niño.

Cuando coloque al niño en la butaca huevito es importante que él mismo esté liviano de ropa. Evite hacerlo con vestimentas abultadas ya que puede interferir con el correcto ajuste de los arneses.



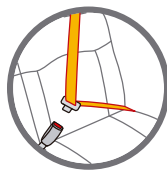
## ADVERTENCIA



**No utilizar en asientos con cinturón de seguridad de 2 PUNTOS.**

La butaca huevito está diseñada para su uso en vehículos equipados con **cinturón de seguridad de 3 puntos** aprobados por el **Reglamento N° 16 ECE** u otras normas equivalentes.

La butaca huevito está **homologada para su uso en automóvil (ECE R44/04)** y puede ser utilizada de **0 a 13 kg (GRUPO 0+)**



## Posición de la butaca

### Grupo 0+ (hasta 13 kg):

Instalar la butaca huevito siempre en sentido contrario a la marcha del automóvil (hacia atrás)



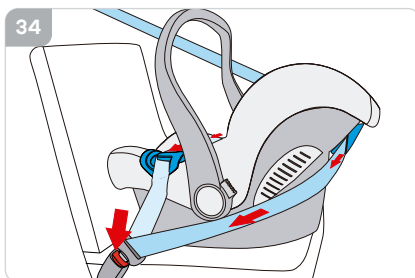
**No instale la butaca a contramarcha en asientos delanteros** provistos con AIRBAG para evitar lesiones en posibles accidentes. **Lea las instrucciones detalladamente antes de utilizarlo.**



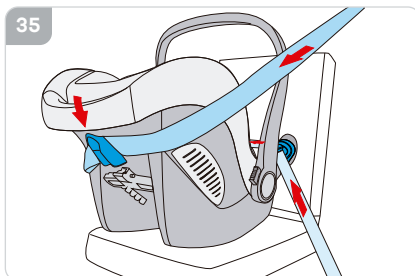


## Instalación en automóvil

Coloque la butaca huevito de cara al asiento y envuelva con el cinturón del hombro por detrás del mismo, pasando por el gancho ubicado en la parte trasera (fig.34).



Pase el cinturón del regazo por encima del huevito, guiado por los pasacintas laterales. De esta manera, ajuste el cinturón y enganchelo al broche, procurando que el **CLIC** conforme al seguro (fig.35).



Ajuste el cinturón lo más que se pueda y verifique la sujeción moviéndolo con fuerza moderada con su mano no hábil.

### IMPORTANTE



#### Verifique que la butaca huevito quede bien instalada:

- › El huevito debe quedar colocado a contramarcha.
- › Solo debe asegurarse con un cinturón de 3 puntos.
- › El cinturón del regazo debe atravesar las guías de color azul.
- › El cinturón diagonal debe atravesar a la butaca huevito.
- › El cinturón no debe estar torcido ni doblado.



## Especificaciones técnicas

### Cochecito

**Respaldo:** 21 - 24 x 46 cm

**Asiento:** 30 x 22 cm

**Apoyapies:** 30 x 17 cm

**Ruedas:**

Delanteras: 17 cm

Traseras: 23 cm

**Canasto:** 40 x 30 x 21 cm

**Manillar:** 88 - 94 - 96 - 100 - 102 cm

**Capota:** 27 - 48 - 70 cm

**Estructura:** Aluminio

**Peso:** 9,8 kg

**Soporta:** Hasta 20 kg

**Plegado:** 58 x 62 x 46 cm  
Se pliega con 1 mano.



## Especificaciones técnicas

### Butaca huevito

**Respaldo:** 20 x 44 cm

**Asiento:** 20 x 27 cm

**Capota:** 40 x 30 - 48 cm

**Peso:** 4 kg

**Soporta:** Hasta 13 kg

### Moisés

**Interior:** 30 x 74 x 56 cm

**Capota:** 41 x 25 - 42 - 60 cm

**Peso:** 4 kg

**Soporta:** Hasta 9 kg



## CUIDADOS

- › Este cochecito requiere mantenimiento regular por parte del usuario para asegurar una vida útil y prolongada.
- › Compruebe regularmente que los frenos, ruedas, cerraduras, elementos de conexión, sistemas de correas y cinturón de seguridad funcionen correctamente.
- › Nunca fuerce los mecanismos de las piezas móviles. Si no está seguro de qué hacer, consulte las instrucciones.
- › Mantenga el cochecito en un lugar seco. Si está húmedo, seque las partes metálicas para evitar la oxidación.
- › No exponga el producto de manera excesiva y prolongada a la luz solar y / o la lluvia.
- › Si el cochecito se ha utilizado en la playa, límpielo para eliminar arena o sal de los mecanismos y ruedas.
- › Deje que el cochecito se seque completamente antes de usarlo o almacenarlo. Siga las instrucciones de lavado de tapicería como se muestra en las etiquetas.
- › El asiento debe ser examinado luego de un período prolongado de no uso.

## MANTENIMIENTO

- › Limpie las piezas de plástico y metal con un paño húmedo o un detergente ligero. No utilice limpiadores abrasivos a base de amoníaco, blanqueadores o tipo gasolina.
- › Controle las etiquetas de designación textil en cada caso.

### IMPORTANTE

**Para mantener el cochecito en buenas condiciones y prolongar su uso, recomendamos mantener una limpieza regular.**

Limpie las manchas con un paño húmedo. Preferentemente lavar en seco de ser posible.



No utilizar cloro.



Lavar en seco, no utilizar productos que contenga tricloroetileno.



No secar en secadora.



No planchar.



No lavar en lavarropas.





## Todos los productos Carestino poseen GARANTÍA DE 1 AÑO.

- › Cuenta con garantía ante fallas de producto, defectos de materiales o mano de obra.

### **No entrarán dentro de la garantía los daños ocasionados por:**

- › El desgaste natural del producto (cremalleras, velcro, etc.).
- › Los productos que presenten problemas por el mal uso.
- › Daños resultantes por un almacenamiento inadecuado, como al aire libre o ambientes húmedos.
- › Defectos resultantes del uso incorrecto del producto, incluyendo cuidado inadecuado con las instrucciones del producto.
- › Defectos resultantes de reparación o alteración del producto (excepto si las mismas fueron realizadas por Carestino)
- › Ante cualquier duda sobre el uso adecuado del cochecito y/o de la butaca huevito, comuníquese con nuestro canal de atención:  
**ventas@carestino.com**



**Recordá que todos nuestros productos cuentan con repuestos totalmente originales** y podés conseguirlos en nuestras tiendas o consultando a nuestros asesores.





**Carestino**