

Carestino

Manual de usuario

CITY TRAVEL



CO022

Gracias por elegirnos

Esperamos que lo disfrutes.

El cochecito **CITY TRAVEL** combina lo mejor entre paseo y seguridad, incluyendo una butaca huevito homologada y adaptable tanto en la estructura como su uso en automóvil.

Recomendado para recién nacidos.

El cochecito cuenta con capota, reposapiés ajustable y respaldo con múltiples posiciones, incluido el reclinado total.

**Lo más lindo de tu bebé,
es verlo sonreír.**

CITY TRAVEL

Práctico y ligero



Plegado



Huevito



20kg

Soporta

Índice

- 01  **Seguridad**
PAG 07
- 02  **Preguntas frecuentes**
PAG 08
- 03  **Partes incluidas**
PAG 09
- 04  **Armado**
PAG 10
- 05  **Ajuste**
PAG 12
- 06  **Colocación huevito en automóvil**
PAG 17
- 07  **Medidas**
PAG 18
- 08  **Cuidado**
PAG 19
- 09  **Garantía**
PAG 20

Importante



Lea este manual de usuario antes de utilizar el producto.

- **Mantenga el manual guardado para futuras consultas,** el mismo contiene información importante.
- **Si no está seguro de algún punto de la guía,** comuníquese con nuestra oficina en su país.



Lea las siguientes indicaciones de seguridad:



El cochecito es apto para un solo niño



La limpieza y mantenimiento regular es necesario.



Siempre utilice el cinturón de seguridad mientras el niño se encuentra en el cochecito.



Nunca deje al niño desatendido en el cochecito.



No utilice accesorios adicionales, como almohadas u otros elementos en el asiento, al menos que el fabricante lo recomiende.



Solo se deben utilizar piezas y accesorios suministradas por el distribuidor.



Siempre active los frenos cuando el cochecito se encuentre estático.



Mantenga el cochecito lejos del fuego o fuentes de calor.



La carga máxima del canasto portaobjetos es de 4,5 kg.



Cualquier peso adicional sobre las manijas traseras puede causar inestabilidad.



Mantenga los materiales de embalaje, como plásticos o envolturas, lejos del niño.



El cochecito fue diseñado para bebés de 0 meses hasta un peso 20 **kg. Cuando el bebé es menor de 6 meses siempre utilice el asiento acostado en su totalidad.**

El sistema de reclinado del asiento no es apto para bebés de esa edad.



Revise regularmente todos los dispositivos de bloqueo para asegurar un correcto funcionamiento del producto.



Asegúrese siempre que todos los sistemas de bloqueos estén enganchados antes de su uso.



Tenga mucho cuidado al instalar, plegar o desarmar el cochecito con el niño cerca.



La utilización de la butaca huevito en la estructura del cochecito no reemplaza a una cuna o una cama. Si su bebé necesita dormir, debe ser colocado en un cuerpo de cochecito adecuado, cuna o cama.



¿De qué material es la estructura?

La estructura es de caño reforzado, hace que sea estable, fuerte y seguro. Además, le permite soportar un peso de hasta 20 kg (corresponde a los 4-5 años de edad aproximadamente).



¿El cochecito es apto para recién nacido?

Si, utilizando la posición de reclinado total, desde que el bebé nace hasta los 6 meses aproximadamente. Además, te permite utilizar el huevito sobre la estructura.



¿Qué peso soporta el canasto porta objetos?

El canasto porta objeto soporta hasta 4,5 kg.



¿Cuánto peso soporta el huevito?

El huevito soporta hasta 13 kg (corresponde a 2 años aproximadamente) y está homologado para su uso en auto bajo normas Europeas ECE R44/04.



¿Cómo se instala el huevito en el auto?

El huevito se coloca siempre a contramarcha y puedes hacer la instalación con el cinturón de seguridad de 3 puntos de tu auto.



¿Cuántas posiciones de respaldo tiene?

Cuenta con múltiples posiciones de respaldo, ya que la correa de ajuste nos permite regularlo en la posición que deseemos.



¿Cómo limpio el tapizado?

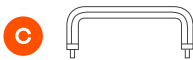
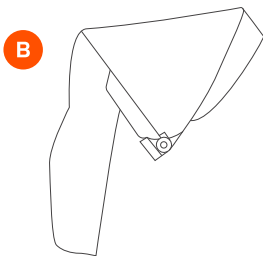
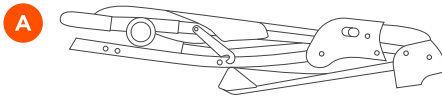
Recomendamos limpiar el tapizado con un paño húmedo y jabón neutro y/o un cepillo suave.



Compruebe que ha recibido todas las partes detalladas:

COCHECITO:

- A** Estructura cochecito
- B** Capota
- C** Barra frontal
- D** Ruedas delanteras
- E** Ruedas traseras
- F** Eje ruedas traseras:
+ 4 arandelas + 2 trabas + 2 tapas

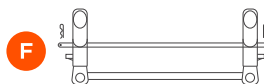
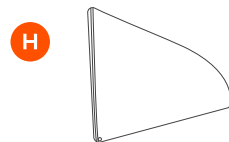
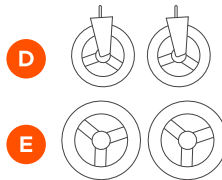
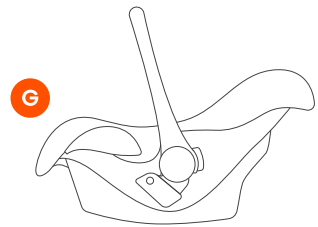


HUEVITO:

- G** Huevoito
- H** Capota
- I** Adaptadores

ACCESORIOS:

- Cobertor de lluvia
- Mosquitero

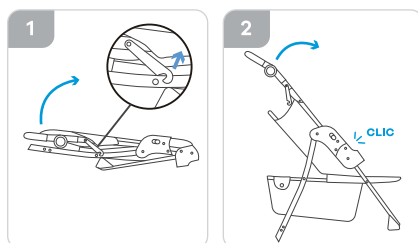




DESPLEGADO ESTRUCTURA

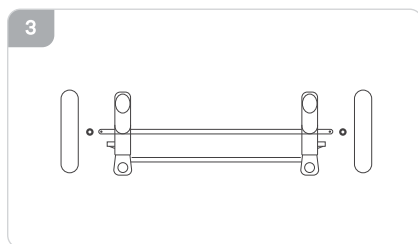
Libere la traba lateral con forma de gancho y levante la estructura desde el manillar hacia arriba, permitiendo que se despliegue y sus partes se unan **(fig.1)**.

El **CLIC** confirmará que la estructura está armada y segura. Antes de su uso, siempre compruebe que haya quedado fija **(fig.2)**.



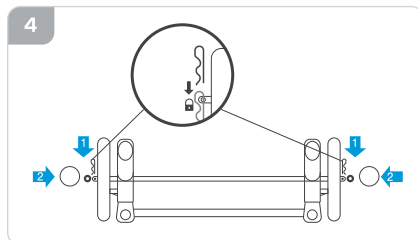
COLOCACIÓN DE RUEDAS

Coloque las arandelas en la barra de aluminio del eje de las ruedas, luego inserte las ruedas correspondientes en cada lado **(fig.3)**.



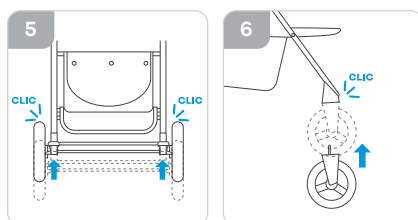
Vuelva a colocar un par de arandelas justo sobre las ruedas. La barra de aluminio posee un pequeño orificio en sus extremos, coloque los ganchos que mantendrán segura la rueda **(1)**.

Finalmente, coloque las tapas en cada extremo **(2)** **(fig.4)**.



Inserte la estructura inferior ya armada con las ruedas, en la parte baja trasera del cochecito, asegurándose de escuchar un **CLIC** **(fig.5)**.

Coloque cada rueda delantera en los orificios ubicados en los extremos delanteros hasta escuchar el **CLIC** **(fig.6)**.

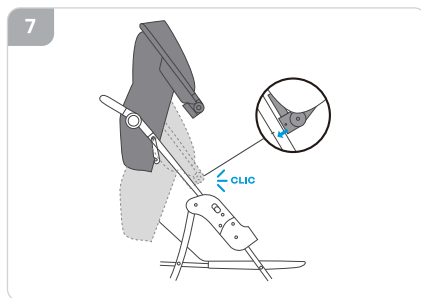




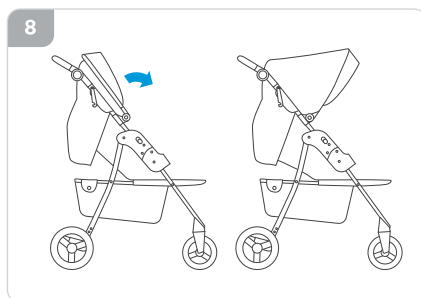
CAPOTA

Los laterales de la capota poseen un gancho de cada lado. Enganche éstos sobre el caño del cochecito para colocar la capota en su lugar **(fig.7)**.

Los laterales de la misma, se pueden asegurar con el velcro que rodeará el caño del cochecito.

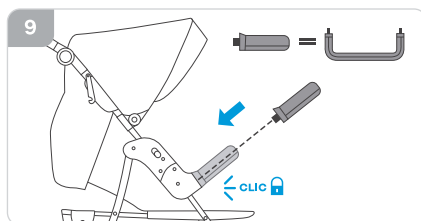


La capota posee dos posiciones: completamente plegado o desplegado. Deslice la capota hacia adelante para desplegarla, o viceversa, para dejarla completamente plegada **(fig.8)**.

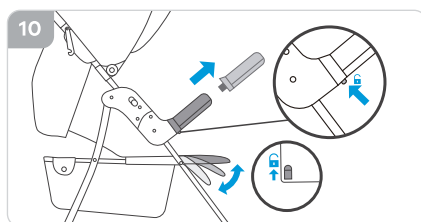


BARRA FRONTAL Y REPOSAPIÉS

Coloque la barra frontal en la parte delantera del cochecito, introduciendo sus laterales en los orificios hasta escuchar un **CLIC**. Para quitarlo, presione los botones en la parte de abajo, liberando la barra **(fig.9)**.



El reposapiés es rebatible, presione los botones ubicados en su parte trasera, por debajo, para destrabar el soporte y moverlo a comodidad del niño **(fig.10)**.

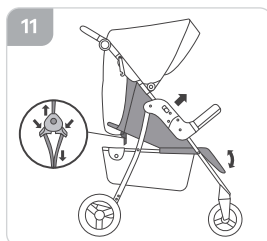




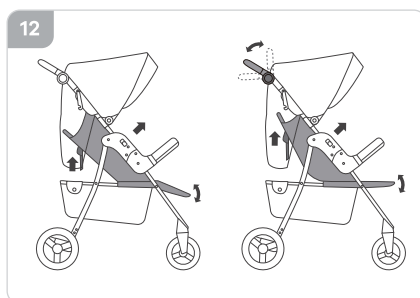
RESPALDO Y MANILLAR

Presione ambos ganchos de la cinta trasera del respaldo para ajustar al nivel que necesite (**fig.11**).

La posición completamente reclinado es ideal para bebés recién nacidos (0+).

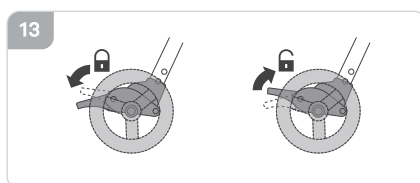


Para ajustar el manillar, presione ambos extremos del mismo para que la posición se pueda ajustar a la altura deseada (**fig.12**).

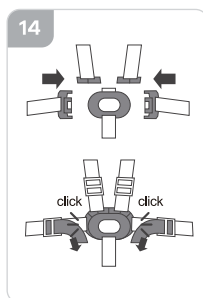


FRENOS Y CINTURÓN DE SEGURIDAD

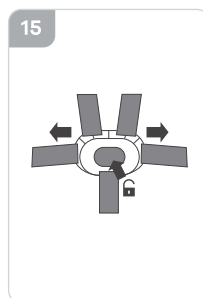
Presione la barra de freno ubicado en la estructura inferior del cochecito, para dejar las ruedas traseras fijas. Levántelo para destrabar las mismas. Siempre active el freno a la hora de colocar al bebé en el rodado (**fig.13**).



Una los cinturones laterales a los dos superiores, y éstos al principal hasta escuchar un **CLIC**. El cinturón de seguridad es ajustable, tirando de las correas y ajustándolo a la comodidad del niño y su cuerpo (**fig.14**).



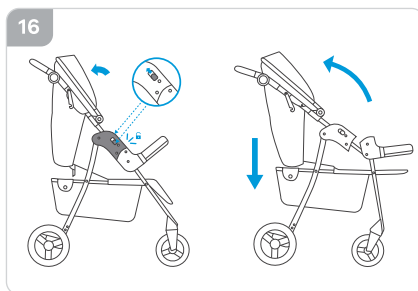
Para liberar el cinturón de seguridad, presione el botón central del cinturón y libere cada una de las partes (**fig.15**).



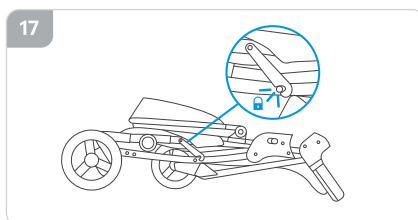


PLEGADO DEL COCHECITO

Para plegar el cochecito, levante los pequeños botones ubicados en los laterales, para liberar el seguro de la estructura y permitir plegarlo **(fig.16)**.



Levante el cochecito y la estructura bajará hasta quedar plegado. Utilice el seguro con forma de gancho en su lateral, para mantener el plegado en su lugar **(fig.17)**.



IMPORTANTE

Antes de plegar el cochecito, asegúrese que:
El respaldo tiene que estar acostado, horizontal o reclinado totalmente.
Recomendamos hacerlo frente al cochecito, siendo así la manera más cómoda de plegarlo (mirando hacia el asiento)

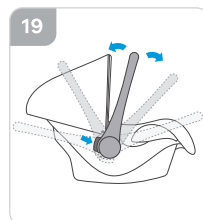
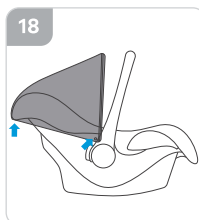


BUTACA HUEVITO

IMPORTANTE

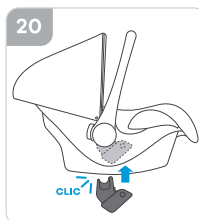
El huevito incluido en el modelo CITY TRAVEL, permite el fácil transporte del bebé recién nacido. Soporta hasta 13 Kg, y se puede ajustar para su uso en el cochecito.

Para colocar la capota, asegure sus laterales con los prendedores que poseen en los extremos y punta (fig.18). Para ajustar el manillar, presione los botones de ambos extremos, a la vez, y mueva la barra hacia la posición que desee (fig.19). Suéltelo para trabar nuevamente el manillar.

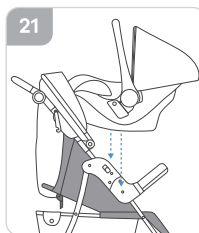


ADAPTAR A COCHECITO

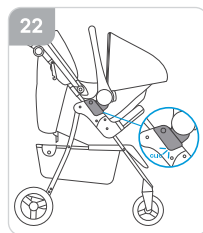
Coloque los encastres laterales en cada uno de los costados del huevito, por debajo del manillar, hasta que el **CLIC** confirme el enganche seguro (fig.20).



Posicione el huevito en el interior del cochecito, con los encastres laterales sobre los bordes de la estructura (fig.21).



El respaldo del cochecito debe estar completamente acostado. Un **CLIC** indicará que el huevito está asegurado (fig.22).



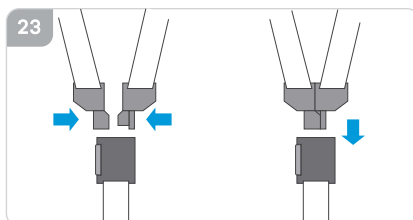
IMPORTANTE

Asegúrese de que ambas partes estén conectadas correctamente: el asiento huevito no debe desprenderse de la estructura del cochecito al ser levantado.

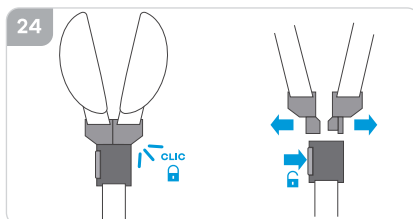


CINTURÓN DE SEGURIDAD

Una los cinturones laterales entre sí y éstos al principal hasta escuchar un **CLIC**. El cinturón de seguridad es ajustable, tirando de las correas y ajustándolo a la comodidad del niño (**fig.23**).

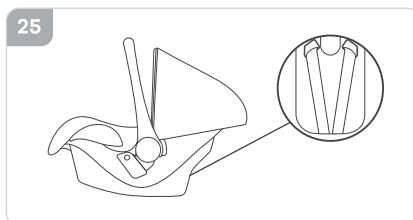


Para liberar el cinturón de seguridad, presione el botón lateral del cinturón del medio y libere las partes (**fig.24**).

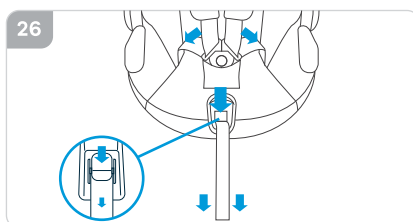


AJUSTE DEL CINTURÓN

Ajustar las tiras del cinturón de seguridad, permite que el bebé siempre esté bien seguro en el huevito. Tire de las correas en la parte trasera, y regule el ajuste del cinturón de seguridad sobre el niño. Dependiendo del cuerpo del bebé, deberá ajustar o liberar correa (**fig.25**).



Tire de las correas del hombro, mientras presiona el botón del regulador central. De ésta manera podrá regular el cinturón tirando de la cinta para ajustar o de las correas de hombro para liberar (**fig.26**).



ADVERTENCIA



Siempre utilice el cinturón de seguridad de manera adecuada.

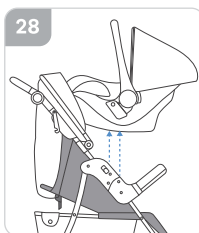
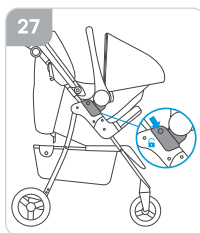
IMPORTANTE

El ajuste del cinturón debe ser fuerte pero cómodo, ajústelo lo suficiente pero al mismo tiempo tiene que garantizar la comodidad del niño.

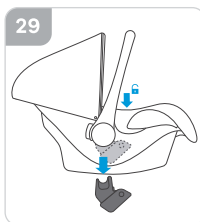


DESARME

Presione los botones ubicados en los laterales de cada encastre colocado en el huevito, para liberar el seguro (fig.27) y retirarlo de la estructura del cochecito (fig.28).



Sobre el borde del huevito, y debajo de la tela, se encuentra un botón para liberar los encastre de los laterales. Presionelo en caso de querer quitarlos (fig.29).



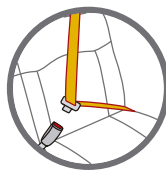


ADVERTENCIA



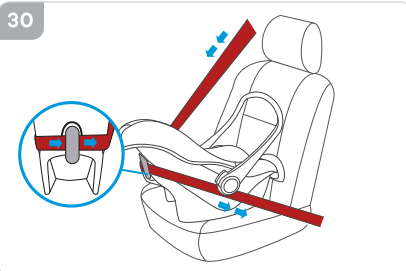
No utilizar en asientos con cinturón de seguridad de 2 PUNTOS.

La butaca huevito está diseñada y homologada para su uso en vehículos equipados con **cinturón de seguridad de 3 puntos**, aprobados por el **Reglamento N° 16 ECE** u otras normas equivalentes.

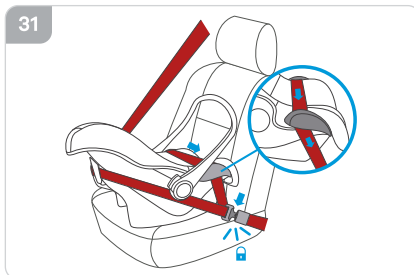


USO E INSTALACIÓN EN AUTOMÓVIL

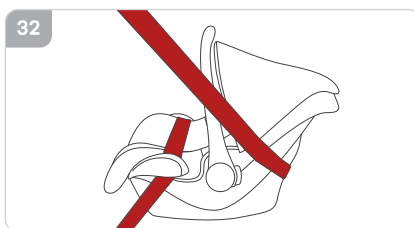
Coloque el huevito de cara al asiento y envuelva con el cinturón de hombro por detrás del mismo, pasando por el gancho ubicado en la parte trasera (fig.30).



Pase el cinturón de regazo por encima del huevito, procurando enganchar en los laterales. De ésta manera, ajuste el cinturón y enganchelo al broche, procurando que el CLIC confirme el seguro (fig.31).



De ésta manera, quedaría el cinturón de seguridad del hombro envolviendo el huevito por detrás, y el cinturón de seguridad del regazo, sujetando por encima del huevito (fig.32).





Cochecito

Peso:	7,9 kg
Tela:	Oxford 300D
Asiento:	33 cm de ancho
Ruedas delanteras:	16 cm de diámetro
Ruedas traseras:	20 cm de diámetro
Medidas plegado:	50 * 93 * 35cm
Soporta:	Hasta 20 kg

Huevoito

Peso:	2,4 kg
Soporta:	Hasta 13 kg
Asiento:	28 cm de ancho.



CUIDADOS

- > Este cochecito requiere mantenimiento regular por parte del usuario para asegurar una vida útil y prolongada.
- > Compruebe regularmente que los frenos, ruedas, cerraduras, elementos de conexión, sistemas de correas y costuras funcionen correctamente. Lubrique periódicamente las piezas móviles con aceite ligero.
- > Nunca fuerce los mecanismos de las piezas móviles. Si no está seguro de qué hacer, consulte las instrucciones.
- > Mantenga el cochecito en un lugar seco. Si está húmedo, seque las partes metálicas para evitar la oxidación. No esponga el producto de manera excesiva y prolongada a la luz solar y / o la lluvia.
- > Si el cochecito se ha utilizado en la playa, límpielo para eliminar arena o sal de los mecanismos y ruedas.
- > Deje que el cochecito se seque completamente antes de usarlo o almacenarlo. Siga las instrucciones de lavado de tapicería como se muestra en las etiquetas.
- > El asiento debe ser examinado luego de un período prolongado de no uso.

MANTENIMIENTO

- > Limpie las piezas de plástico y metal con un paño húmedo o un detergente ligero. No utilice limpiadores abrasivos a base de amoníaco, blanqueadores o tipo gasolina.
- > Controle las etiquetas de designación textil en cada caso.

IMPORTANTE

Para mantener el cochecito en buenas condiciones y prolongar su uso, recomendamos mantener una limpieza regular.

Limpie las manchas con un paño húmedo. Preferentemente lavar en seco de ser posible.



No utilizar cloro.



Lavar en seco, no utilizar productos que contenga tricloroetileno.



No secar en secadora.



No planchar.



No lavar en lavarropas.



Todos los productos Carestino poseen GARANTÍA DE 1 AÑO.

- › Cuenta con garantía ante fallas de producto, defectos de materiales o mano de obra.

No entrarán dentro de la garantía los daños ocasionados por:

- › El desgaste natural del producto (cremalleras, velcro, etc.).
- › Los productos que presenten problemas por el mal uso de los mismos, no podrán ser reconocidos como parte de la garantía.
- › Daños resultantes por un almacenamiento inadecuado, como al aire libre o ambientes húmedos.
- › Defectos resultantes del uso incorrecto del producto, incluyendo cuidado inadecuado con las instrucciones del producto.
- › Defectos resultantes de reparación o alteración del producto (excepto si las mismas fueron realizadas por Carestino)



Recordá que todos nuestros productos cuentan con repuestos totalmente originales y podés conseguirlos en nuestras tiendas o consultando a nuestros asesores.

Carestino