

Carestino

Manual de usuario

ESTOCOLMO



SL006

Gracias por elegirnos

Esperamos que lo disfrutes.

La silla de comer **ESTOCOLMO** tiene un estilo de diseño moderno escandinavo único en el mercado.

Cuenta con doble bandeja desmontable fácil de extraer y patas de madera resistentes, que se regulan en dos alturas permitiendo utilizarla tanto como silla alta y baja.

Lo más lindo de tu bebé,
es verlo sonreír.

ESTOCOLMO

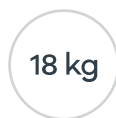
Diseño y estilo



Doble altura



Bandeja extraíble



Soporta

Índice

- 01  **Seguridad**
PAG 07
- 02  **Preguntas frecuentes**
PAG 08
- 03  **Partes incluidas**
PAG 09
- 04  **Armado**
PAG 10
- 05  **Ajuste**
PAG 12
- 06  **Medidas**
PAG 13
- 07  **Cuidado**
PAG 14
- 08  **Garantía**
PAG 15

Importante



Lea este manual de usuario antes de utilizar el producto.

- > **Mantenga el manual guardado para futuras consultas,** el mismo contiene información importante.
- > **Si no está seguro de algún punto de la guía,** comuníquese con nuestra oficina en su país.



Lea las siguientes indicaciones de seguridad:



El armado debe realizarlo un adulto.



La limpieza y mantenimiento regular es necesario.



Siempre utilice el cinturón de seguridad mientras el niño se encuentra en la silla de comer.



Nunca deje al niño desatendido en el producto.



No utilice accesorios adicionales, como almohadas u otros elementos en el asiento, al menos que el fabricante lo recomiende.



Guarde las partes pequeñas no utilizadas y otros objetos fuera del alcance de los niños.



Deshágase de las partes no deseadas una vez que el producto haya sido completamente armado y se encuentre satisfecho.



Solo se deben utilizar piezas y accesorios suministradas por el distribuidor.



Mantenga la silla de comer lejos del fuego o fuentes de calor.



La silla de comer soporta hasta 18 kg.



No coloque la silla sobre una superficie irregular.



Asegúrese que todas las partes estén bloqueadas antes de utilizar la silla de comer. En caso de encontrarse averiado, no utilice el producto.



Mantenga los materiales de embalaje, como plásticos o envolturas, lejos del niño.



Revise regularmente todos los dispositivos de bloqueo para asegurar un correcto funcionamiento del producto.



Asegúrese siempre que todos los sistemas de bloqueos estén enganchados antes de su uso.



No permita que los niños se paren en el asiento o reposapiés, tampoco que se suban y bajen de la silla solos.



Para evitar daños, mantenga al niño lejos cuando arme, pliegue o desarme el producto.



Siempre utilice el cinturón de seguridad. La bandeja no está diseñada para mantener al niño en la silla. Verifique que el niño tenga el cinturón de seguridad correctamente colocado y ajustado en todo momento.



No arrastre la silla con el niño en ella, para transportarla, debe levantarla. Arrastrar la silla con peso puede ocasionar roturas.



¿Como limpio la silla?

El asiento y respaldo pueden limpiarse de manera sencilla con un paño húmedo. Además, es desmontable para facilitar su lavado. De la misma manera podemos hacerlo con las partes plásticas y las patas de madera. Recomendamos siempre hacerlo a mano y con jabón neutro. Una vez hecho secar cada una de las partes.



¿La bandeja tiene posiciones de acercamiento?

La bandeja cuenta con 3 posiciones de acercamiento, con la opción de retirarla por completo, permitiendo sentar al bebé con mayor comodidad. Además, facilita el lavado de la misma y permite que su bebé se una a la mesa.



¿Cuántas posiciones de altura y respaldo tiene?

Cuenta con una única posición de respaldo y 2 posiciones de altura regulables para utilizarla como silla alta o silla baja.



¿Por cuánto tiempo puede utilizar la silla el bebé?

La silla de comer Estocolmo soporta un peso de hasta 18 kg. Aproximadamente las sillas de comer se utilizan hasta los 2 o 3 años, o hasta que el niño deje de sentirse cómodo en ella.



¿Como ajusto el arnés de seguridad?

Posee un cinturón de seguridad de 3 puntos que sujeta al bebé de la cintura y la entrepierna, el mismo es regulable, lo que permite adaptarlo al crecimiento del bebé para brindarle la seguridad y comodidad necesaria en todo momento.



Compruebe que ha recibido todas las partes detalladas:

- A** Asiento con cinturón de 3 puntos.
- B** 2 Patas delanteras superiores.
- C** 2 Patas traseras superiores.
- D** Bandeja con superior extraíble.
- E** 4 Pies.
- F** 6 Tornillos.
- G** 4 Patas inferiores.
- H** Reposapiés.
- I** Barras de acero.

A**D****G****B****E****H****C****F****I**



SILLA ALTA DE COMER

Coloque las patas frontales superiores en el asiento. Evite ajustar demasiado (**fig. 1**).



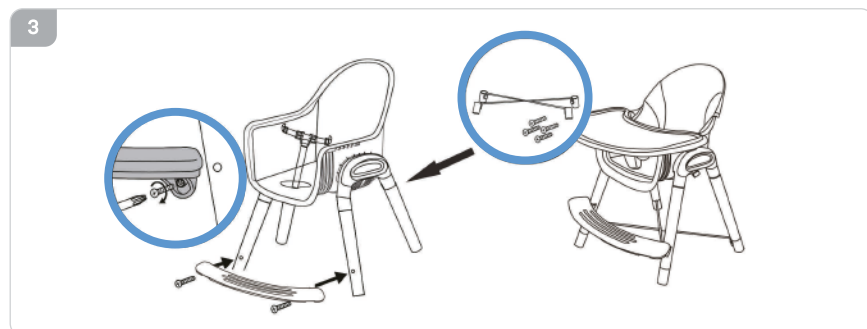
Coloque las patas traseras superiores. Evite ajustar demasiado (**fig. 2**).



Ensamble el reposapiés en los orificios de las patas superiores frontales.

Coloque la barra de acero a las patas superiores (**fig. 3**).

Coloque las patas inferiores y atornille suavemente (**fig. 4**).





ENSAMBLE DE LA BANDEJA

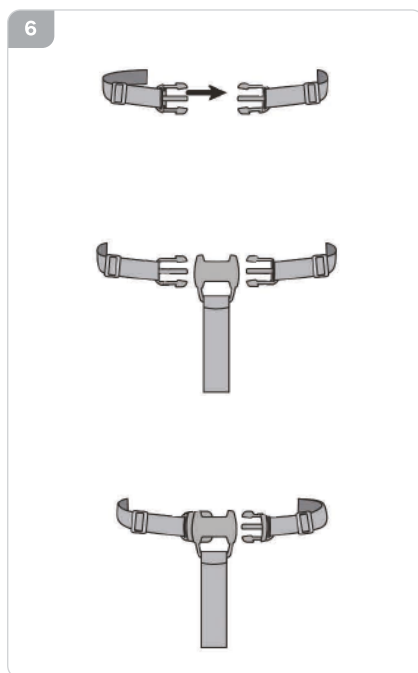
Presione los botones de la bandeja hacia afuera y coloque en la posición deseada. La bandeja cuenta con 3 posiciones de acercamiento (**fig. 5**).



CINTURÓN DE SEGURIDAD

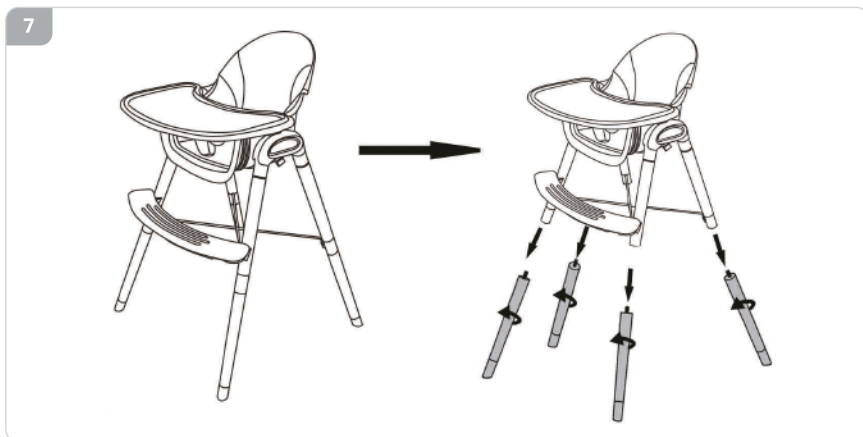
Use el cinturón de 3 Puntos todo el tiempo para asegurar al bebe.

1. Coloque al bebé en el asiento.
2. Coloque la correa de entropierna entre las piernas del bebe.
3. Una las hebillas plásticas para cerrar el arnés hasta escuchar el clic. Ajuste a la necesidad del niño/a el arnés para sujetar con mayor seguridad.





ARMADO SILLA BAJA



1. Remueva las patas inferiores.
2. Ensamble los pies con las patas superiores.
3. Ajuste los pies al nivel del piso. Asegúrese de que la silla quede estable y firme.





Silla alta

Peso:	4,6 kg
Soporta:	Hasta 18 kg
Medida bandeja:	49,5 cm de ancho
Medida asiento:	36 cm de ancho
Recomendado:	Niños de hasta 18kg

Silla baja

Peso:	3,8 kg
Soporta:	Hasta 18 kg
Peso en caja:	5,4 kg
Medida caja:	52x42x32 cm



CUIDADOS

- › Compruebe que todas las partes estén firmes y bien colocadas antes de utilizar la silla de comer.
- › Remueva todo el embalaje antes de utilizar el producto.
- › Para reducir el riesgo de lesiones, posicione la silla lejos de muebles, paredes, superficies y líquidos calientes, marcos de ventana y cables eléctricos.
- › Coloque la silla de comer lejos de los muebles cuando no está siendo utilizada en una mesa, con la bandeja removida.
- › El asiento debe ser examinado luego de un período prolongado de no uso.
- › Mantenga el producto guardado siempre en un lugar limpio y seco.

MANTENIMIENTO

- › Limpie las piezas de plástico y metal con un paño húmedo o un detergente ligero. No utilice limpiadores abrasivos a base de amoníaco, blanqueadores o tipo gasolina.
- › Controle las etiquetas de designación textil en cada caso.

IMPORTANTE

Para mantener la silla de comer en buenas condiciones y prolongar su uso, recomendamos mantener una limpieza regular.

Limpiar las manchas con un paño húmedo. Preferentemente lavar en seco de ser posible.



Lavar a mano.



No utilizar cloro.



Lavar en seco, no utilizar productos que contenga tricloroetileno.



No secar en secadora.



No planchar.



Todos los productos Carestino poseen GARANTÍA DE 1 AÑO.

- › Cuenta con garantía ante fallas de producto, defectos de materiales o mano de obra.

No entrarán dentro de la garantía los daños ocasionados por:

- › El desgaste natural del producto (cremalleras, velcro, etc.).
- › Los productos que presenten problemas por el mal uso de los mismos, no podrán ser reconocidos como parte de la garantía.
- › Daños resultantes por un almacenamiento inadecuado, como al aire libre o ambientes húmedos.
- › Defectos resultantes del uso incorrecto del producto, incluyendo cuidado inadecuado con las instrucciones del producto.
- › Defectos resultantes de reparación o alteración del producto (excepto si las mismas fueron realizadas por Carestino).



Recordá que todos nuestros productos cuentan con repuestos totalmente originales y podés conseguirlos en nuestras tiendas o consultando a nuestros asesores.

Carestino