

# Carestino

Manual de usuario

## LUXURY



SL005

# Gracias por elegirnos

## Esperamos que lo disfrutes

La silla de comer **LUXURY** es la ideal para acompañar todas las comidas del bebé durante su crecimiento.

Puede plegarse rápidamente de manera compacta para su guardado y transporte, adaptándose a los ambientes por su diseño y posiciones de altura regulable.

Incluye doble bandeja desmontable junto a un tapizado de eco cuero acolchado fácil de limpiar.

Lo más lindo de tu bebé,  
es verlo sonreír.

# LUXURY

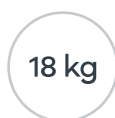
Acompañando las comidas



Altura  
regulable



Ruedas



Soporta



# Índice

- 01  **Seguridad**  
PAG 07
- 02  **Preguntas frecuentes**  
PAG 08
- 03  **Partes incluidas**  
PAG 09
- 04  **Armado y ajuste**  
PAG 10
- 05  **Ajuste**  
PAG 11
- 06  **Medidas**  
PAG 14
- 07  **Cuidado**  
PAG 15
- 08  **Garantía**  
PAG 16

# Importante

---



Lea este manual de usuario antes de utilizar el producto.

---

- **Mantenga el manual guardado para futuras consultas,** el mismo contiene información importante.
- **Si no está seguro de algún punto de la guía,** comuníquese con nuestra oficina en su país.



## Lea las siguientes indicaciones de seguridad:



El armado debe realizarlo un adulto.



La limpieza y mantenimiento regular es necesario.



Siempre utilice el cinturón de seguridad mientras el niño se encuentra en la silla de comer.



Nunca deje al niño desatendido en el producto.



No utilice accesorios adicionales, como almohadas u otros elementos en el asiento, al menos que el fabricante lo recomiende.



Guarde las partes pequeñas no utilizadas y otros objetos fuera del alcance de los niños.



Deshágase de las partes no deseadas una vez que el producto haya sido completamente armado y se encuentre satisfecho.



Solo se deben utilizar piezas y accesorios suministradas por el distribuidor.



Mantenga la silla de comer lejos del fuego o fuentes de calor.



La silla de comer soporta hasta 18 kg.



Asegúrese que todas las partes estén bloqueadas antes de utilizar la silla de comer. En caso de encontrarse averiado, no utilice el producto.



Mantenga los materiales de embalaje, como plásticos o envolturas, lejos del niño.



Revise regularmente todos los dispositivos de bloqueo para asegurar un correcto funcionamiento del producto.



Asegúrese siempre que todos los sistemas de bloqueos estén enganchados antes de su uso.



No permita que los niños se paren en el asiento o reposapiés, tampoco que se suban y bajen de la silla solos.



Para evitar daños, mantenga al niño lejos cuando arme, pliegue o desarme el producto.



La bandeja no está diseñada para mantener al niño en la silla, siempre utilice el cinturón de seguridad. Verifique que el niño tenga el arnés correctamente colocado y ajustado en todo momento.



### ¿La silla de comer se pliega?

Si. Con ambas manos presione los botones laterales y acompañando con un movimiento hacia adelante cierre la estructura **(ver pag. 13)**



### ¿Posee ruedas en sus patas?

La silla posee 2 ruedas funcionales en sus patas traseras para transportarla fácilmente de un ambiente a otro sin hacer tanta fuerza.



### ¿Cuántas posiciones de altura y respaldo tiene?

Cuenta con 6 posiciones de altura regulable para adaptarla a cualquier tipo de ambiente o mesa y 5 posiciones de respaldo, que favorecen el descanso del niño/a después de las comidas.



### ¿Por cuánto tiempo puede utilizar la silla el bebé?

La silla de comer Luxury soporta un peso de hasta 18 kg aproximadamente las sillas de comer se utilizan hasta los 2 o 3 años, o hasta que el niño deje de sentirse cómodo en ella.



### ¿La bandeja tiene posiciones de acercamiento?

La bandeja inferior cuenta con 2 posiciones, con la opción de retirarla por completo, permitiendo sentar al bebé con mayor comodidad. Además, facilita el lavado de la misma y permite que su bebé se una a la mesa.



### ¿Cómo limpio el tapizado?

El asiento de eco cuero puede limpiarse de manera sencilla con un paño húmedo. Además, es desmontable para facilitar su lavado. Recomendamos siempre hacerlo a mano y con jabón neutro.



### ¿Cómo ajusto el cinturón de seguridad?

El cinturón de seguridad cuenta con 5 puntos de anclaje, este tipo de cinturones sujeta al bebé desde los hombros y la cintura, protegiendo y previniéndolo de caídas.

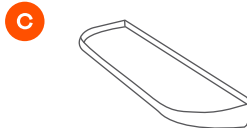
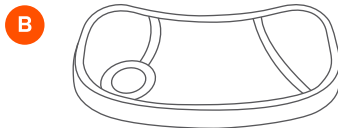
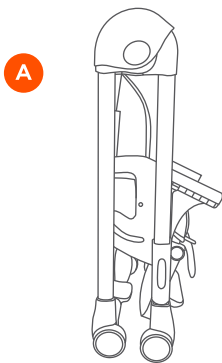




## Compruebe que ha recibido todas las partes detalladas:

### Silla de comer:

- A** Estructura silla
- B** Bandeja
- C** Reposapiés
- D** Separador piernas



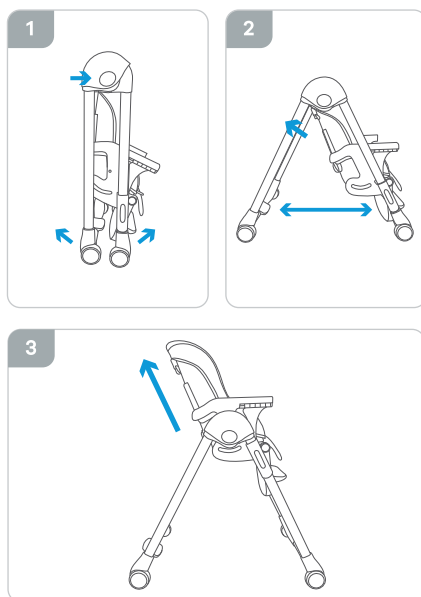


## ABRIR LA SILLA DE COMER

Presione los dos botones laterales de la estructura y separe cuidadosamente las patas de la silla de comer (**fig.1**).

Una vez que las patas de la silla estén separadas, un clic fijarán su posición. Asegúrese de que las patas estén bloqueadas correctamente en su posición antes de utilizarla (**fig.2**).

Tire hacia arriba del respaldo a la posición requerida (**fig.3**).

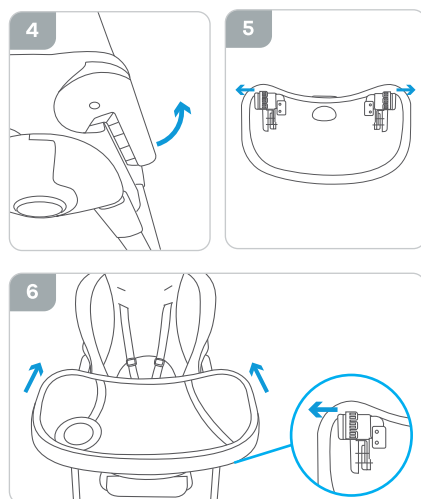


## BANDEJA

Para colocar la bandeja de comer, levante los apoyabrazos (**fig.4**) y luego presione las palancas laterales de la bandeja y libere las trabas que están por debajo hasta escuchar el **CLIC** de ajuste (**fig.5**).

Deslice la bandeja sobre los laterales del apoyabrazo. Suelte los laterales una vez que la bandeja se encuentre en su posición a su gusto (**fig.6**).

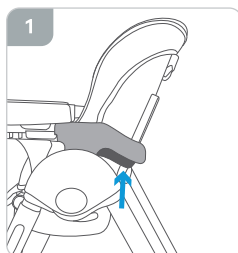
Para regular la bandeja, empuje ambas trabas laterales en la parte inferior y mueva la posición de la bandeja (**fig.7**).



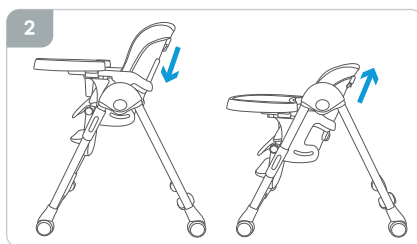


## ALTURA DE ASIENTO

El asiento de la silla de comer Luxury se ajusta en 6 diferentes alturas. Para ajustar la altura presione ambos laterales del asiento (**fig.1**).

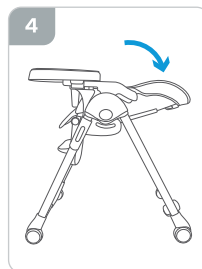
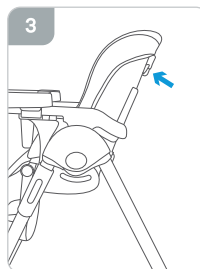


Con cuidado y sin soltar el asiento, ajuste la altura hacia arriba o abajo hasta escuchar el **CLIC** en cada altura correspondiente. Asegúrese que el asiento se encuentre asegurado (**fig.2**).

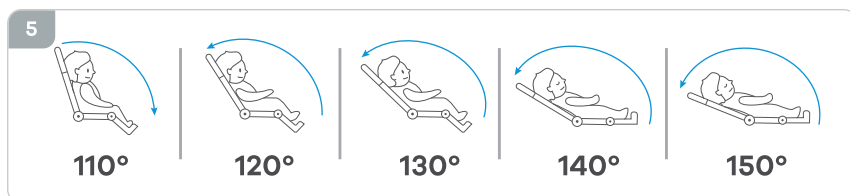


## INCLINADO DEL ASIENTO

Para reclinar el asiento, presione el botón ubicado en la parte trasera del respaldo (**fig.3**) y tire hacia atrás para acostarlo o levantarlo. Suelte nuevamente el botón en la ubicación adecuada (**fig.4**).



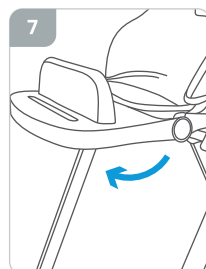
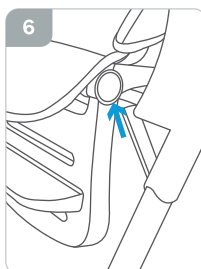
El reclinado del asiento de la silla de comer se adapta hasta 150 grados, permitiendo al bebé acostarse para una siesta. (**fig.5**).



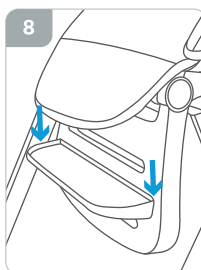


## REGULAR REPOSAPIÉS

Para ajustar el reposapiés, presione los botones laterales (**fig. 6**) y mueva el reposapiés hacia arriba o abajo para inclinarlo a necesidad (**fig. 7**).



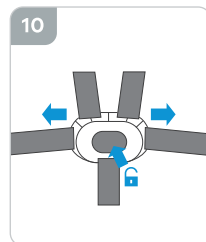
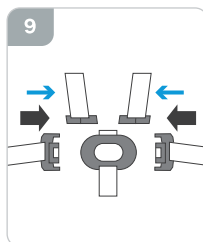
Coloque el reposapiés en la altura deseada que brinde mayor comodidad al niño. Se puede ajustar en 3 diferentes alturas. Empuje hacia abajo la plataforma hasta lograr sacarlo de la ranura y vuelva a colocar en la adecuada (**fig. 8**).



## CINTURÓN DE SEGURIDAD

Una los sujetadores izquierdo y derecho en la hebilla de seguridad del medio para bloquear el cinturón de seguridad (**fig.9**).

Para desabrochar el cinturón, presione el pulsador del centro de la hebilla y libere ambos sujetadores (**fig. 10**).



### ADVERTENCIA



Siempre utilice el cinturón de seguridad de manera adecuada.



¿Tenés dudas?

Escanea el código QR y mirá el video de instalación.



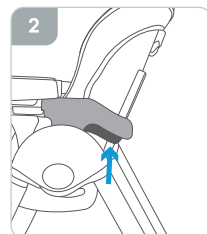
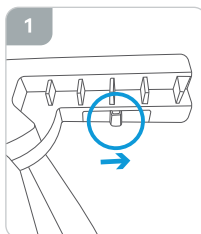


## PLEGADO DE LA SILLA

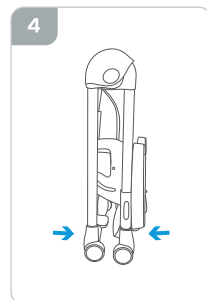
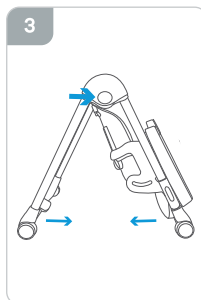
Pliegue la bandeja por completo, apretando los botones ubicados debajo del apoyabrazo (**fig.1**).

Haga lo mismo con el reposapiés.

Luego presione el botón de ajuste del asiento para bajarlo a su altura mínima (**fig.2**).



Por último, presione los botones laterales de las patas para plegarlas y juntelas en el centro (**fig.3 y 4**).



### IMPORTANTE

El plegado de la silla de comer puede realizarlo con la bandeja o retirandola.  
Siempre realice el plegado lejos del bebé.



## Especificaciones técnicas

|                        |                 |                    |                |
|------------------------|-----------------|--------------------|----------------|
| <b>Peso:</b>           | 9 kg            | <b>Estructura:</b> | Caño reforzado |
| <b>Medida plegado:</b> | 38 * 58 * 83 cm | <b>Asiento:</b>    | 31 cm de ancho |
| <b>Bandeja:</b>        | 33 * 58 cm      | <b>Respaldo:</b>   | 40 cm de ancho |
| <b>Altura bandeja:</b> | 81,5 cm         | <b>Tela:</b>       | Poliéster      |
| <b>Soporta:</b>        | hasta 18 kg     |                    |                |



## CUIDADOS

- > Esta silla de comer requiere mantenimiento regular por parte del usuario para asegurar una vida útil y prolongada.
- > Compruebe regularmente que los elementos de conexión, sistemas de correas y cinturón de seguridad funcionen correctamente.
- > Nunca fuerce los mecanismos de las piezas móviles.  
Si no está seguro de qué hacer, consulte las instrucciones.
- > No exponga el producto de manera excesiva y prolongada a la luz solar y / o la lluvia.
- > Mantenga el producto guardado en un lugar limpio y seco.
- > El producto debe ser examinado luego de un período prolongado de no uso.

## MANTENIMIENTO

- > Limpie las piezas de plástico y metal con un paño húmedo o un detergente ligero. No utilice limpiadores abrasivos a base de amoníaco, blanqueadores o tipo gasolina.
- > Controle las etiquetas de designación textil en cada caso.

## IMPORTANTE

**Para mantener la silla de comer en buenas condiciones y prolongar su uso, recomendamos mantener una limpieza regular.**

Limpiar las manchas con un paño húmedo.  
Preferentemente lavar en seco de ser posible.



No utilizar cloro.



Lavar en seco, no utilizar productos que contenga tricloroetileno.



No secar en secadora.



No planchar.



No lavar en lavarropas.



## Todos los productos Carestino poseen GARANTÍA DE 1 AÑO.

- › Cuenta con garantía ante fallas de producto, defectos de materiales o mano de obra.

### **No entrarán dentro de la garantía los daños ocasionados por:**

- › El desgaste natural del producto (cremalleras, velcro, etc.).
- › Los productos que presenten problemas por el mal uso de los mismos, no podrán ser reconocidos como parte de la garantía.
- › Daños resultantes por un almacenamiento inadecuado, como al aire libre o ambientes húmedos.
- › Defectos resultantes del uso incorrecto del producto, incluyendo cuidado inadecuado con las instrucciones del producto.
- › Defectos resultantes de reparación o alteración del producto (excepto si las mismas fueron realizadas por Carestino)



**Recordá que todos nuestros productos cuentan con repuestos totalmente originales** y podés conseguirlos en nuestras tiendas o consultando a nuestros asesores.









**Carestino**