

Carestino

Manual de usuario

OSAKA



SL008

Gracias por elegirnos

Esperamos que lo disfrutes

La silla booster **OSAKA** funciona como silla de comer auxiliar y se adapta a cualquier tipo de asiento que tenga respaldo y pueda quedar firme, facilitando al niño que pueda disfrutar de la mesa familiar a la hora de las comidas.

Incluye dos arneses que se ajustan al respaldo y a la base de la silla para asegurar su estabilidad, bandeja extraíble y pies con altura regulable.

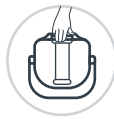
Lo más lindo de tu bebé,
es verlo sonreír.

OSAKA

Práctica silla auxiliar



Altura
máxima



Fácil
traslado



Soporta
hasta

Índice

- 01  **Seguridad**
PAG 07
- 02  **Preguntas frecuentes**
PAG 08
- 03  **Partes incluidas**
PAG 09
- 04  **Instalación**
PAG 10
- 05  **Ajuste**
PAG 12
- 06  **Medidas**
PAG 14
- 07  **Cuidado**
PAG 15
- 08  **Garantía**
PAG 16

Importante



Lea este manual de usuario antes de utilizar el producto.

- **Mantenga el manual guardado para futuras consultas,** el mismo contiene información importante.
- **Si no está seguro de algún punto de la guía,** comuníquese con nuestra oficina en su país.



Lea las siguientes indicaciones de seguridad:



El armado debe realizarlo un adulto.



La limpieza y mantenimiento regular es necesario.



Siempre utilice el cinturón de seguridad mientras el niño se encuentra en la silla.



Nunca deje al niño/a desatendido en la silla.



No utilice accesorios adicionales, como almohadas u otros elementos en el asiento, al menos que el fabricante lo recomiende.



Solo se deben utilizar piezas de repuesto y accesorios suministradas por el distribuidor.



Mantenga la silla lejos del fuego o fuentes de calor.



Uso recomendado hasta un peso de 18 kg.



No permita que el niño se pare en el asiento o baje y suba solo.



Mantenga los materiales de embalaje, como plásticos o envolturas, lejos del niño.



Revise regularmente todos los dispositivos de bloqueo para asegurar un correcto funcionamiento del producto. También revise que estén enganchados antes de su uso.



Utilice la silla sobre superficies planas y seguras. No apoye el producto en cualquier estructura o mesa.



Examine el producto luego de un período prolongado de NO uso.



¿Porqué una silla booster?

La silla de comer booster da la libertad de instalarla donde sea y como no ocupa tanto espacio como una silla clásica, son ideales para ambientes de menor tamaño.



¿La bandeja tiene posiciones de acercamiento?

Si, la bandeja extraíble tiene **3 posiciones**. Además, se puede retirar de manera fácil para sentar al bebé o para su lavado.



¿Se adapta a cualquier silla?

El booster cuenta con **dos correas de sujeción** para asegurarla a cualquier silla estándar que tenga respaldo. Además cuenta con material antideslizantes en cada una de sus patas que brindan mayor agarre y adherencia.



¿Se puede regular la altura?

La silla cuenta con 3 posiciones de altura. El nivel de la silla va a depender siempre del alto de la mesa y del asiento donde la coloquemos.



¿Por cuánto tiempo puede utilizar la silla el bebé?

La silla de comer OSAKA soporta un peso de hasta 18 kg. Se utiliza hasta los 2 o 3 años de edad o hasta que el niño deje de sentirse cómodo en ella.



Compruebe que ha recibido todas las partes detalladas:

Silla de comer:

- A** Asiento.
- B** Bandeja.





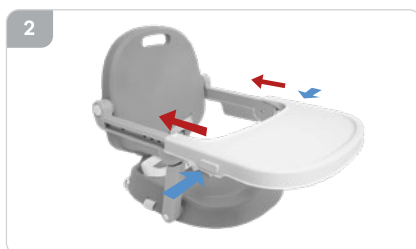
DESPLIEGUE

Despliegue la silla booster abriendola desde el respaldo hasta que escuche el sonido de CLIC (**fig.1**).



BANDEJA

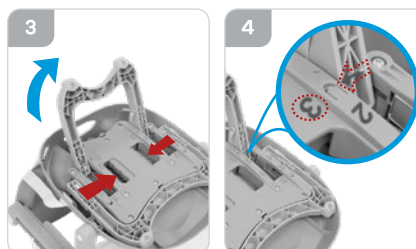
Presione los botones de bloqueo en ambos lados de la bandeja y empujela a lo largo de las guías del reposabrazo hasta la posición deseada (**fig.2**).



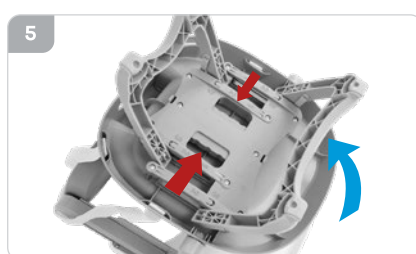
DESPLIEGUE DE PATAS

Voltee el asiento y en la base presione el botón de liberación y tire de la pata hacia arriba (**fig.3**).

Para obtener la posición deseada, debe alinear la flecha en la pata con el número de posición, luego suelte el botón de ajuste (**fig.4**).



Hay 3 posiciones opcionales. Después de desplegar, presione ligeramente el asiento para asegurarse de que las patas estén completamente plegadas (**fig.5**). El mismo proceso para la otra pata, para asegurarse de que las dos patas estén ajustadas en el mismo número de posición.





INSTALACIÓN EN SILLA

Para instalar el booster en la silla sujete el cinturón de fijación por debajo del asiento al booster (**fig.6**).

Ajuste la longitud del cinturón de acuerdo con el tamaño de la silla, para asegurarse de que el asiento alto esté bien sujeto.



Repita lo mismo con el cinturón del respaldo, sujetándolo al respaldo de la silla y ajuste su longitud para que quede firme y seguro en su lugar (**fig.7**).

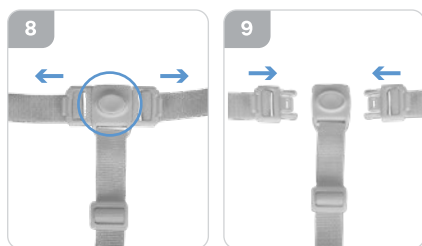
Para desinstalar el asiento alto, suelte las hebillas y retire los cinturones de fijación de la silla de apoyo.



CINTURÓN DE SEGURIDAD

Para desabrochar el cinturón, presione el pulsador del centro de la hebilla y libere ambos sujetadores (**fig.8**).

Para asegurar el cinturón, vuelva a unir los sujetadores izquierdo y derecho en la hebilla de seguridad del medio para bloquear el cinturón de seguridad (**fig.9**).



ADVERTENCIA



Siempre utilice el cinturón de seguridad de manera adecuada.

IMPORTANTE

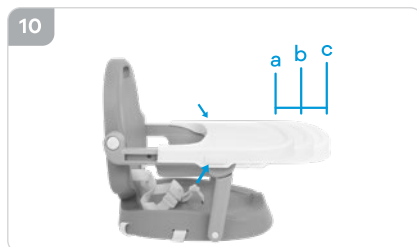
Siempre tenga en cuenta las características de la silla en la que se va a instalar: si tiene un asiento acolchado o de alguna otra forma en particular, esto puede llegar a interferir en la correcta instalación del booster.



AJUSTE DE LA BANDEJA

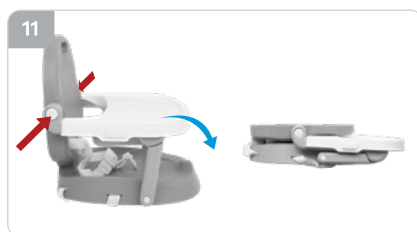
Para ajustar la bandeja, presione el botón de bloqueo en ambos lados de la bandeja y empujela hacia adelante o hacia atrás a la posición deseada (**fig.10**).

Existen 3 posiciones opcionales



PLEGADO DEL BOOSTER

El booster OSAKA se pliega fácilmente para su transporte y guardado. Presione ambos botones laterales del reposabrazo y empuje el respaldo hacia el asiento al mismo tiempo para plegar el asiento (**fig.11**).





Especificaciones técnicas

Peso:	2,17 kg	Medida plegado:	38 * 30 * 11 cm
Medida bandeja:	37 * 19 cm	Altura piso-bandeja:	30 cm (máximo)
Asiento:	38 cm ancho.	Altura piso-bandeja:	18 cm (mínimo)
Soporta:	Hasta 18 kg		



CUIDADOS

- › Esta silla requiere mantenimiento regular por parte del usuario para asegurar una vida útil y prolongada.
- › Compruebe regularmente que los elementos de conexión, sistemas de correas y cinturón de seguridad funcionen correctamente.
- › Nunca fuerce los mecanismos de las piezas móviles.
Si no está seguro de qué hacer, consulte las instrucciones.
- › No esponga el producto de manera excesiva y prolongada a la luz solar y / o la lluvia.
- › Mantenga el producto guardado en un lugar limpio y seco.
- › El producto debe ser examinado luego de un período prolongado de no uso.

MANTENIMIENTO

- › Limpie las piezas de plástico y metal con un paño húmedo o un detergente ligero. No utilice limpiadores abrasivos a base de amoníaco, blanqueadores o tipo gasolina.



IMPORTANTE

Para mantener la silla de comer en buenas condiciones y prolongar su uso, recomendamos mantener una limpieza regular.

Limpiar las manchas con un paño húmedo.



Todos los productos Carestino poseen GARANTÍA DE 1 AÑO.

- › Cuenta con garantía ante fallas de producto, defectos de materiales o mano de obra.

No entrarán dentro de la garantía los daños ocasionados por:

- › El desgaste natural del producto (cremalleras, velcro, etc.).
- › Los productos que presenten problemas por el mal uso de los mismos, no podrán ser reconocidos como parte de la garantía.
- › Daños resultantes por un almacenamiento inadecuado, como al aire libre o ambientes húmedos.
- › Defectos resultantes del uso incorrecto del producto, incluyendo cuidado inadecuado con las instrucciones del producto.
- › Defectos resultantes de reparación o alteración del producto (excepto si las mismas fueron realizadas por Carestino)



Recordá que todos nuestros productos cuentan con repuestos totalmente originales y podés conseguirlos en nuestras tiendas o consultando a nuestros asesores.

Carestino