

Carestino

Manual de usuario

RÍO



SL002

Gracias por elegirnos

Esperamos que lo disfrutes

La silla de comer **RÍO** es la ideal para acompañar todas las comidas que tu bebé tendrá en su crecimiento. Puede plegarse rápidamente de manera compacta para su guardado y transporte, adaptándose a cualquier ambiente por su diseño.

Incluye doble bandeja desmontable y juguetes didácticos, junto a un divertido diseño de tapizado fácil de limpiar.

Lo más lindo de tu bebé,
es verlo sonreír.

RÍO

Comidas más divertidas

Bandeja superior extraíble

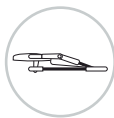
Bandeja extraíble

Separador de piernas

Reposapiés rebatible

Juguetes didácticos

Cinturón de seguridad



Plegado práctico



Juguetes didácticos



Soporta hasta 18kg

Índice

- 01  **Seguridad**
PAG 07
- 02  **Preguntas frecuentes**
PAG 08
- 03  **Partes incluidas**
PAG 09
- 04  **Armado**
PAG 10
- 05  **Ajuste**
PAG 12
- 06  **Medidas**
PAG 14
- 07  **Cuidado**
PAG 15
- 08  **Garantía**
PAG 16

Importante



Lea este manual de usuario antes de utilizar el producto.

- > **Mantenga el manual guardado para futuras consultas,** el mismo contiene información importante.
- > **Si no está seguro de algún punto de la guía,** comuníquese con nuestra oficina en su país.



Lea las siguientes indicaciones de seguridad:



El armado debe realizarlo un adulto.



La limpieza y mantenimiento regular es necesario.



Siempre utilice el cinturón de seguridad mientras el niño se encuentra en la silla.



Nunca deje al niño desatendido en la silla.



No utilice accesorios adicionales, como almohadas u otros elementos en el asiento, al menos que el fabricante lo recomiende.



Solo se deben utilizar piezas y accesorios suministradas por el distribuidor.



Mantenga la silla lejos del fuego o fuentes de calor.



Uso recomendado hasta un peso de 18 kg.



No permita que el niño se pare en el asiento o baje y suba solo.



Mantenga los materiales de embalaje, como plásticos o envolturas, lejos del niño.



Revise regularmente todos los dispositivos de bloqueo para asegurar un correcto funcionamiento del producto. También revise que estén enganchados antes de su uso.



Utilice la silla sobre superficies planas y seguras.



Examine el producto luego de un período prolongado de NO uso.



¿Cómo limpio el tapizado?

El tapizado es extraíble para facilitar el lavado y se recomienda hacerlo a mano con agua fría y jabón neutro.



¿Cómo ajusto el arnés de seguridad?

Utilice las hebillas del cinturón (**ver pág. 12**) y siempre ajústelo de acuerdo al tamaño del bebé para que esté seguro.



¿La bandeja es extraíble?

Si, la bandeja se puede extraer de manera rápida presionando los botones que están debajo del reposabrazos para poder sentar al bebé con mayor comodidad, facilitar su lavado y permitir acercar la silla a la mesa.



¿Por cuánto tiempo puede utilizar la silla el bebé?

La silla de comer soporta un **peso de hasta 18 Kg.** Aproximadamente las sillas de comer se utilizan hasta los 2 o 3 años, o hasta que el niño deje de sentirse cómodo en ella.



Compruebe que ha recibido todas las partes detalladas:

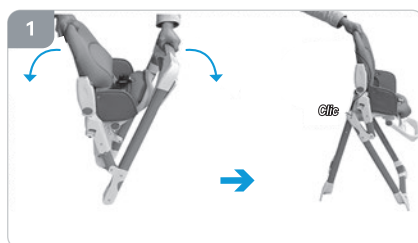
- A** Estructura asiento.
- B** Bandeja inferior + superior.
- C** Separador de piernas.
- D** Juguetes didácticos.



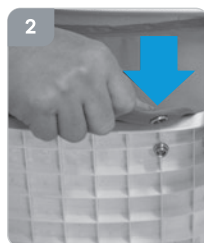


ABRIR LA SILLA DE COMER

Abra la estructura de la silla de comer separando la parte del respaldo de las patas. Un audible **CLIC** confirmará que la estructura está asegurada (**fig.1**).



Trabe los broches inferiores del tapizado debajo de la estructura de la silla (**fig.2**).



Trabe la tela del asiento por la parte de atrás utilizando el gancho (**fig.3**).



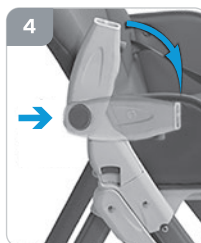
IMPORTANTE

Cuando pliegue la silla de comer, siempre recuerde desenganchar la traba trasera del tapizado (**fig.3**) para evitar tironeo al plegarlo.



BANDEJA FRONTAL

Presione el botón ubicado a los laterales de la silla de comer y rote hacia abajo el soporte del apoyabrazo (fig.4 y 5).



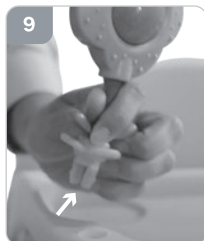
Una el separador de piernas a la cubierta de plástico y conecte la bandeja a los apoyabrazos laterales de la silla de comer (fig.6 y 7).



JUGUETES DIDÁCTICOS

Coloque ambos juguetes didácticos en los orificios de la bandeja (fig.8)

Para retirar los juguetes, solo presione ambas solapas de la base de juguete, por debajo de la bandeja, y retirelo hacia arriba (fig.9).



¿Tenés dudas?

Escanea el código QR y mirá el video de instalación.





REGULAR REPOSAPIÉS

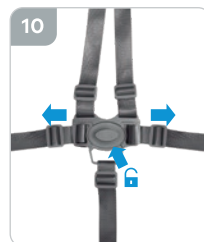
Presione ambos botones laterales y ajuste el reposapiés a la posición requerida **(fig.1)**.



CINTURÓN DE SEGURIDAD

Una los sujetadores izquierdo y derecho en la hebilla de seguridad del medio para bloquear el cinturón de seguridad **(fig.2)**.

Para desabrochar el cinturón, presione el pulsador del centro de la hebilla y libere ambos sujetadores **(fig. 3)**.



ADVERTENCIA



Siempre utilice el cinturón de seguridad de manera adecuada.

PLEGADO DE LA SILLA

Quite el seguro de la tela del asiento ubicado en la parte trasera.

SIEMPRE recuerde quitarlo antes de plegar la silla de comer **(fig.4)**.



Presione ambos botones laterales de la estructura, presionandolos hacia arriba **(fig.5)**, y luego pliegue la silla **(fig.6,7)**.





Especificaciones técnicas

Peso:	6,8 Kg.	Bandeja:	26 cm. * 48 cm.
Tela:	Poliéster	Altura piso-bandeja:	71 cm.
Asiento:	20 cm. de ancho	Respaldo:	35 cm. de ancho
Medidas plegado:	20 * 52 * 94 cm.	Estructura:	Caño reforzado
Soporta:	hasta 18 Kg.		



CUIDADOS

- > Esta silla requiere mantenimiento regular por parte del usuario para asegurar una vida útil y prolongada.
- > Compruebe regularmente que los elementos de conexión, sistemas de correas y cinturón de seguridad funcionen correctamente.
- > Nunca fuerce los mecanismos de las piezas móviles.
Si no está seguro de qué hacer, consulte las instrucciones.
- > No esponga el producto de manera excesiva y prolongada a la luz solar y / o la lluvia.
- > Mantenga el producto guardado en un lugar limpio y seco.
- > El producto debe ser examinado luego de un período prolongado de no uso.

MANTENIMIENTO

- > Limpie las piezas de plástico y metal con un paño húmedo o un detergente ligero. No utilice limpiadores abrasivos a base de amoníaco, blanqueadores o tipo gasolina.
- > Controle las etiquetas de designación textil en cada caso.

IMPORTANTE

Para mantener la silla de comer en buenas condiciones y prolongar su uso, recomendamos mantener una limpieza regular.

Limpiar las manchas con un paño húmedo. Preferentemente lavar en seco de ser posible.



Lavado a mano.



No utilizar cloro.



Lavar en seco, no utilizar productos que contenga tricloroetileno.



No secar en secadora.



No planchar.



Todos los productos Carestino poseen GARANTÍA DE 1 AÑO.

- › Cuenta con garantía ante fallas de producto, defectos de materiales o mano de obra.

No entrarán dentro de la garantía los daños ocasionados por:

- › El desgaste natural del producto (cremalleras, velcro, etc.).
- › Los productos que presenten problemas por el mal uso de los mismos, no podrán ser reconocidos como parte de la garantía.
- › Daños resultantes por un almacenamiento inadecuado, como al aire libre o ambientes húmedos.
- › Defectos resultantes del uso incorrecto del producto, incluyendo cuidado inadecuado con las instrucciones del producto.
- › Defectos resultantes de reparación o alteración del producto (excepto si las mismas fueron realizadas por Carestino)



Recordá que todos nuestros productos cuentan con repuestos totalmente originales y podés conseguirlos en nuestras tiendas o consultando a nuestros asesores.

Carestino